

Avaliação Geral Institucional

Cursos Superiores de Graduação

Administração - ADM

Ciências Contábeis - CCO

Tecnólogo em Hotelaria - HOT

COMISSÃO PRÓPRIA DE AVALIAÇÃO - CPA

Ano: 2007-1

Capivari de Baixo, junho de 2007

Introdução

Neste relatório é disponibilizada a avaliação institucional dos cursos superiores da Faculdade Capivari no primeiro semestre de 2007. Em nível geral a avaliação é realizada pelo corpo discente dos respectivos cursos de graduação da IES. Além de dados estatísticos inclui-se neste mesmo relatório os aspectos qualitativos referentes a sugestões e reclamações levantados através do próprio instrumento de pesquisa e de entrevistas pessoais.

O processo de avaliação institucional é uma ação flexível, e em permanente construção, o que leva, ao constante redimensionamento do Programa de Avaliação Interna da Faculdade Capivari.

Torna-se significativo assinalar que, do ponto de vista da administração da Faculdade Capivari, a melhoria da qualidade de suas ações tem como uma de suas prioridades, a implementação das avaliações como processo sistemático, formativo e democrático que favoreça o exercício da cidadania, o aperfeiçoamento do desempenho institucional e a melhoria contínua da IES.

A Faculdade Capivari acredita que uma sistemática de avaliação interna deve ser entendida como um mecanismo que propicie e disponibilize informações para melhorar o seu desempenho acadêmico, garanta a eficiência administrativa e, por esse caminho, ajude na manutenção da Faculdade como outro lar aos seus discentes e docentes.

Avaliação Geral Institucional de Cursos de Graduação - 2007-1

- substrato amostral:

1. Cursos de Graduação:

curso	No. cit.	Freq.
Administração:empreendedorismo	199	58,53%
Ciências Contábeis	121	35,59%
Tecnólogo em Hotelaria	20	5,88%
TOTAL OBS.	340	100%

Esta tabela é construída com base no estrato 'Estrato nº 4' contendo 340 observações e definido pelo seguinte filtro:

sem = {2007-1}

2. Semestre em que os alunos estão regularmente matriculados:

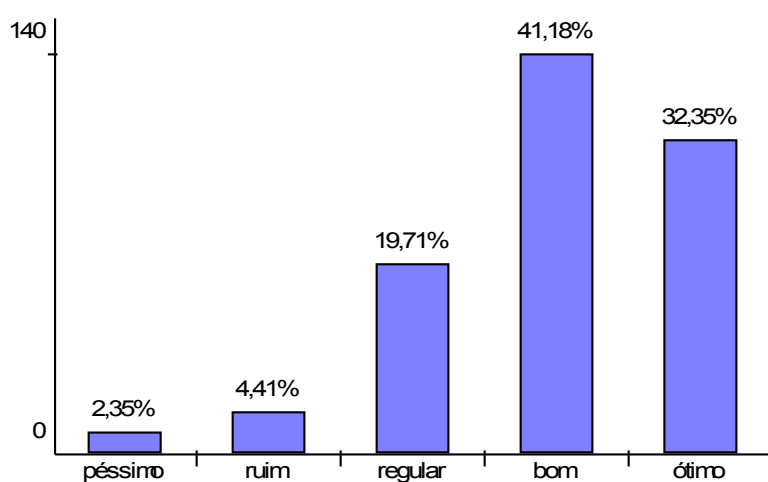
semestre	No. cit.	Freq.
Não-resposta	22	6,47%
1	76	22,35%
2	24	7,06%
3	72	21,18%
4	37	10,88%
5	42	12,35%
6	29	8,53%
7	23	6,76%
8	15	4,41%
TOTAL OBS.	340	100%

Esta tabela é construída com base no estrato 'Estrato nº 4' contendo 340 observações e definido pelo seguinte filtro:

sem = {2007-1}

1 - Avaliação das Coordenadorias de Cursos de Graduação

A avaliação das coordenações de cursos de graduação da Faculdade Capivari mostra índices de satisfação acima de 73% entre Bom e Ótimo. Na perspectiva dos alunos os trabalhos da coordenação são o reflexo da interação constante entre os alunos e o corpo docente.



coordenação	No. cit.	Freq.
péssimo	8	2,35%
ruim	15	4,41%
regular	67	19,71%
bom	140	41,18%
ótimo	110	32,35%
TOTAL OBS.	340	100%

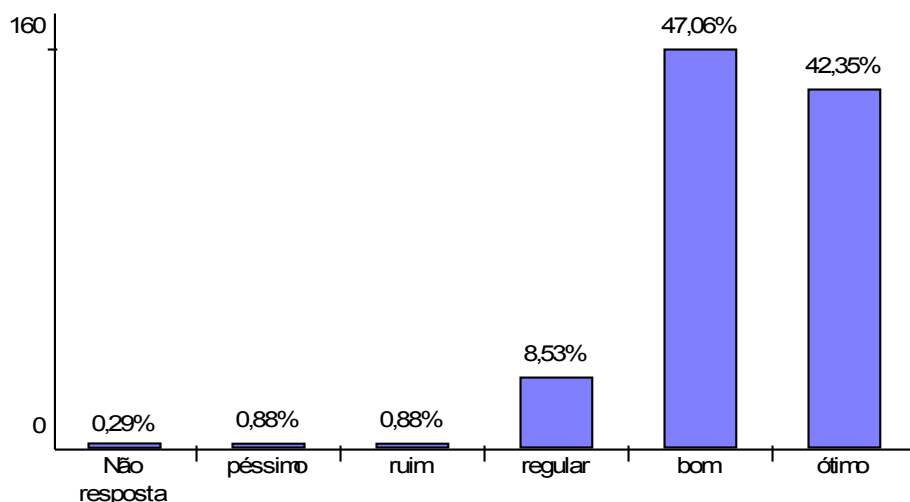
Esta tabela é construída com base no estrato 'Estrato nº 4' contendo 340 observações e definido pelo seguinte filtro:

sem = {2007-1}

2 - Avaliação da Secretaria de Ensino

A faculdade apresenta um bom sistema de gerenciamento acadêmico onde os alunos prontamente acessam as informações de seu interesse. Os colaboradores do corpo técnico-administrativo desta área merecem destaque pelo belo trabalho desempenhado.

304 acadêmicos dos curso de graduação da instituição (89,41%) consideraram de Bom a Ótimo a avaliação dos serviços prestados pela Secretaria de Ensino da IES.



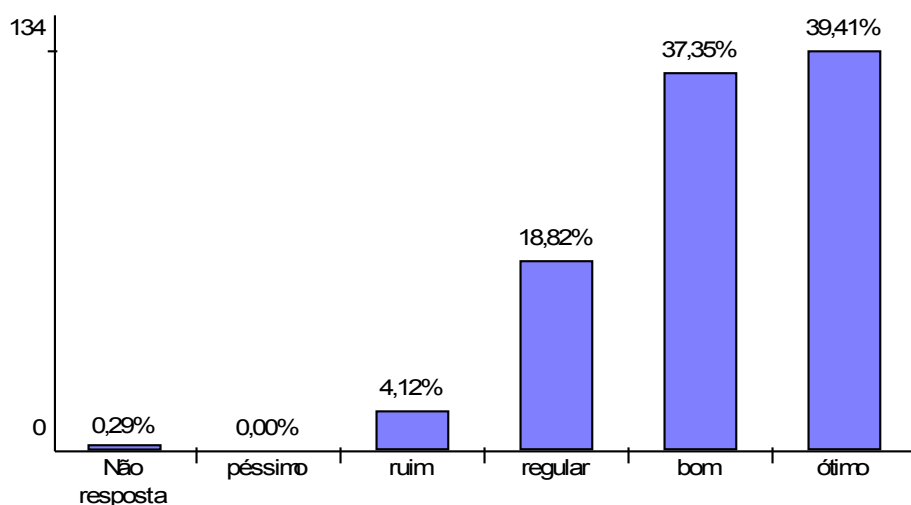
Secretaria	No. cit.	Freq.
Não-resposta	1	0,29%
péssimo	3	0,88%
ruim	3	0,88%
regular	29	8,53%
bom	160	47,06%
ótimo	144	42,35%
TOTAL OBS.	340	100%

Este tabela é construída com base no estrato 'Estrato nº 4' contendo 340 observações e definido pelo seguinte filtro:

sem = {2007-1}

3 - Avaliação da Biblioteca da Faculdade

A Biblioteca da Faculdade Capivari é uma das áreas que sempre tem recebido investimentos no aumento de seu acervo. Com a necessidade constante de atualizar suas obras, conta com o apoio dos professores e alunos e a cada início de semestre incorpora novas obras para uso da comunidade acadêmica. Tal reflexo é mostrado no quadro abaixo onde 76,76% dos alunos dos cursos de graduação institucional confirmam que a Biblioteca da FUCAP apresenta índices de satisfação de Bom a Ótimo.



Biblioteca	No. cit.	Freq.
Não-resposta	1	0,29%
péssimo	0	0,00%
ruim	14	4,12%
regular	64	18,82%
bom	127	37,35%
ótimo	134	39,41%
TOTAL OBS.	340	100%

Esta tabela é construída com base no estrato 'Estrato nº 4' contendo 340 observações e definido pelo seguinte filtro:

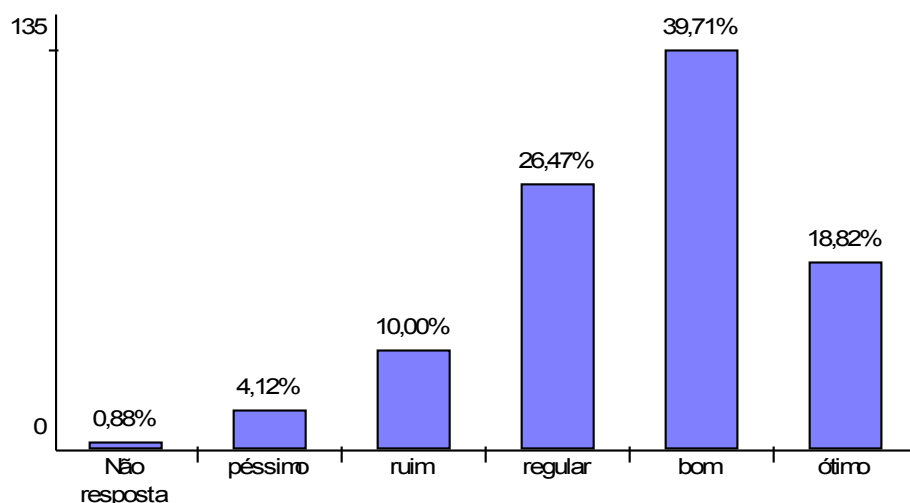
sem = {2007-1}

4 - Avaliação dos Laboratórios de Informática

Os Laboratórios de Informática que apresentavam índices de insatisfação maiores no período de início das atividades da IES, hoje se mostram mais favoráveis. O investimento na compra de novas máquinas e a construção do Laboratório II permitiu solucionar a maioria das reclamações dos acadêmicos.

Hoje a Faculdade possui avaliação com conceito de Bom a Regular em 66,18% dos alunos.

Neste ponto a Direção Geral da FUCAP atendeu aos pedidos de investimento da própria CPA em melhores condições dos laboratórios.



Lab Info	No. cit.	Freq.
Não-resposta	3	0,88%
péssimo	14	4,12%
ruim	34	10,00%
regular	90	26,47%
bom	135	39,71%
ótimo	64	18,82%
TOTAL OBS.	340	100%

Esta tabela é construída com base no estrato 'Estrato nº 4' contendo 340 observações e definido pelo seguinte filtro:

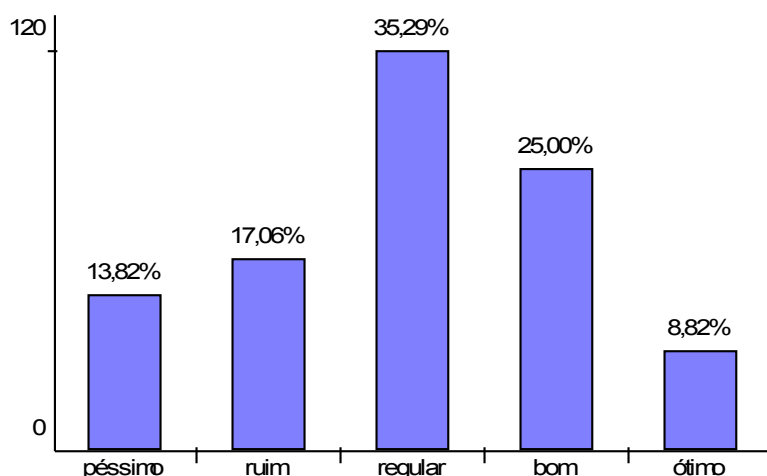
sem = {2007-1}

5 - Avaliação das Salas de aula

As salas de aula tem sido sempre o aspecto que chama mais atenção nas avaliações da FUCAP. Por não apresentar as características mais favoráveis ao ensino, é o item pior avaliado pelos acadêmicos do curso. Apenas 35,29% dos alunos acham as cadeiras e o próprio ambiente apenas Regular.

A CPA destaca que as instalações físicas, principalmente as salas de aula, refletem uma preocupação que deve ser alvo de estudo dos gestores da instituição.

De acordo com a Direção Geral este problema estará solucionado com a transferência para a nova sede no final do ano de 2007.



Salas de aula	No. cit.	Freq.
péssimo	47	13,82%
ruim	58	17,06%
regular	120	35,29%
bom	85	25,00%
ótimo	30	8,82%
TOTAL OBS.	340	100%

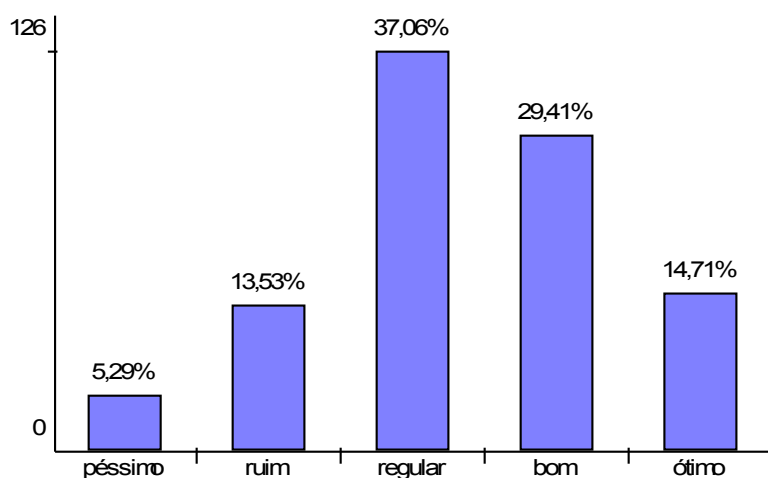
Esta tabela é construída com base no estrato 'Estrato nº 4' contendo 340 observações e definido pelo seguinte filtro:

sem = {2007-1}

6 - Avaliação dos banheiros da FUCAP

Os banheiros da faculdade que eram avaliados de forma péssima no início das atividades da IES passaram por intensa reforma e adaptação aos portadores de necessidades especiais.

Hoje, na avaliação dos alunos apresentam após as reformas, índices de insatisfação de péssimo a ruim abaixo de 20%.



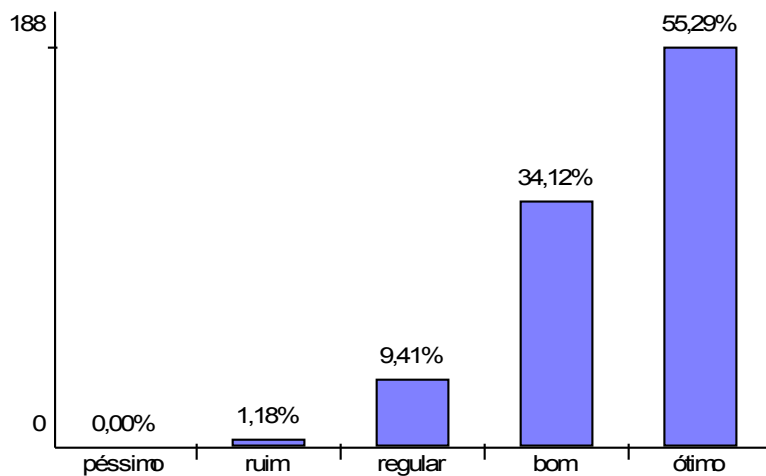
Banheiros	No. cit.	Freq.
péssimo	18	5,29%
ruim	46	13,53%
regular	126	37,06%
bom	100	29,41%
ótimo	50	14,71%
TOTAL OBS.	340	100%

Esta tabela é construída com base no estrato 'Estrato nº 4' contendo 340 observações e definido pelo seguinte filtro:

sem = {2007-1}

7 - Auto-avaliação do acadêmico
“Identidade do acadêmico com o Curso de Ciências Contábeis”

Este item contempla a identificação do aluno com os cursos de graduação da instituição. Sua afinidade foi pesquisada e revelou que aproximadamente 90% dos acadêmicos acreditam que os seus respectivos cursos têm plena identidade para a sua continuidade e formação.



Identidade curso	No. cit.	Freq.
péssimo	0	0,00%
ruim	4	1,18%
regular	32	9,41%
bom	116	34,12%
ótimo	188	55,29%
TOTAL OBS.	340	100%

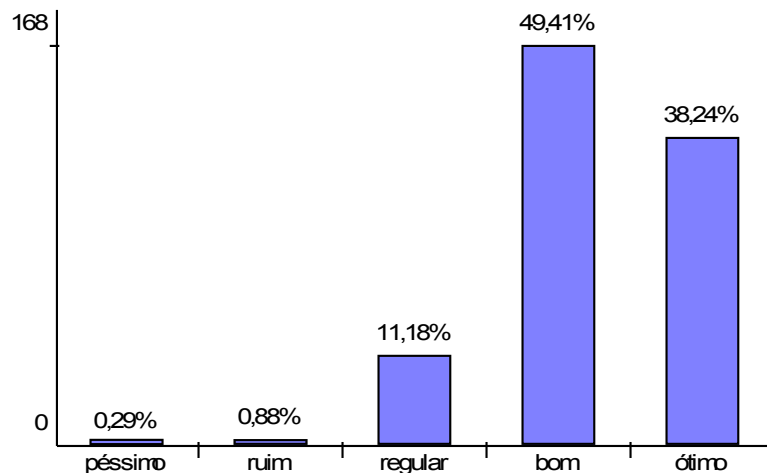
Esta tabela é construída com base no estrato 'Estrato n° 4' contendo 340 observações e definido pelo seguinte filtro:

sem = {2007-1}

8 – Auto-avaliação do acadêmico “Comprometimento com os estudos na faculdade”

Neste tópico foi dados aos alunos o questionamento a respeito de seu comprometimento com os estudos nos respectivos cursos de graduação da IES.

Nesta auto-avaliação do acadêmico percebe-se que os mesmos demonstram que o seu comprometimento com os estudos é considerado de Bom a Ótimo em 87,65% das respostas.



comprometimento estu	No. cit.	Freq.
péssimo	1	0,29%
ruim	3	0,88%
regular	38	11,18%
bom	168	49,41%
ótimo	130	38,24%
TOTAL OBS.	340	100%

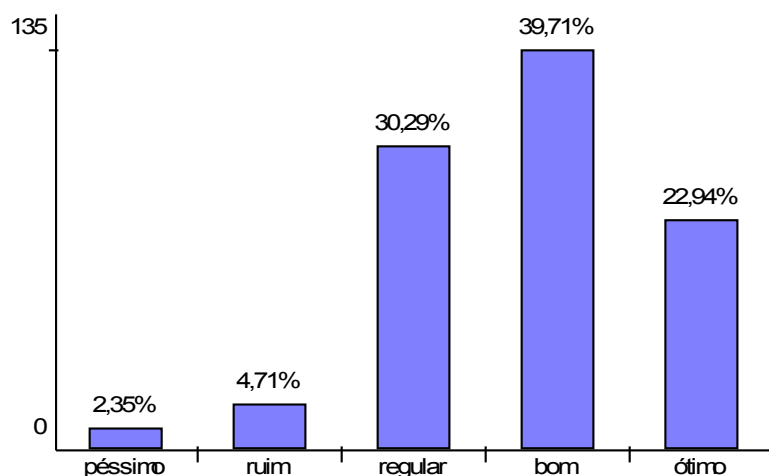
Esta tabela é construída com base no estrato 'Estrato nº 4' contendo 340 observações e definido pelo seguinte filtro:

sem = {2007-1}

9– Auto-avaliação do acadêmico “ Freqüência e uso da Biblioteca da Faculdade ”

Neste tópico foi dados aos alunos o questionamento a respeito de sua freqüência e uso dos recursos da Biblioteca da IES.

Nesta auto-avaliação do acadêmico percebe-se que os mesmos demonstram que a freqüência e uso dos recursos da Biblioteca é considerado de Bom a Regular em 70% das respostas.



Uso biblioteca	No. cit.	Freq.
péssimo	8	2,35%
ruim	16	4,71%
regular	103	30,29%
bom	135	39,71%
ótimo	78	22,94%
TOTAL OBS.	340	100%

Esta tabela é construída com base no estrato 'Estrato nº 4' contendo 340 observações e definido pelo seguinte filtro:

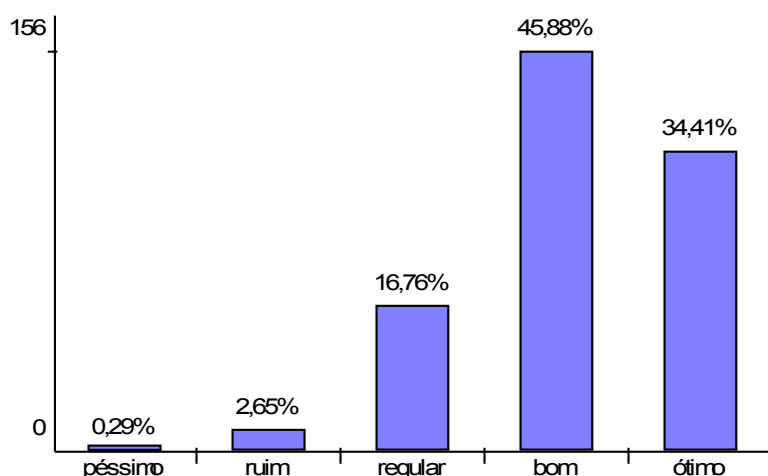
sem = {2007-1}

10 – Auto-avaliação do acadêmico

“ Pontualidade e cumprimento dos horários de aula na faculdade”

Neste tópico foi dados aos alunos o questionamento a respeito de sua pontualidade e cumprimento dos horários estabelecidos nos respectivos cursos de graduação da IES.

Nesta auto-avaliação do acadêmico percebe-se que a sua pontualidade e cumprimento dos horários é considerada boa em 45,88% dos casos registrados na pesquisa.



Horários	No. cit.	Freq.
péssimo	1	0,29%
ruim	9	2,65%
regular	57	16,76%
bom	156	45,88%
ótimo	117	34,41%
TOTAL OBS.	340	100%

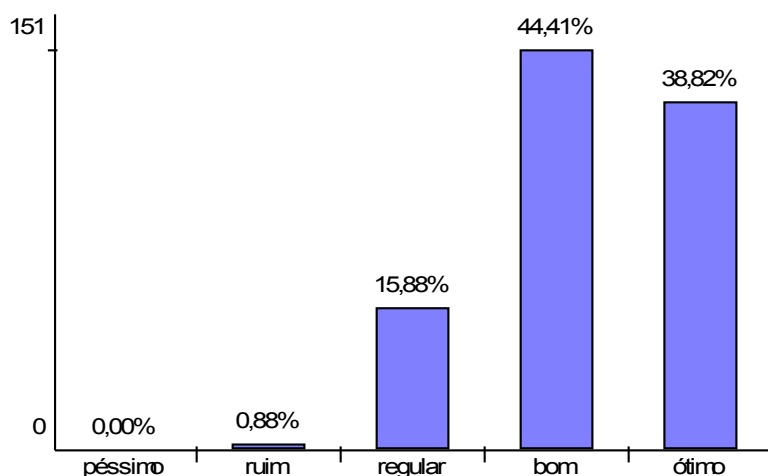
Esta tabela é construída com base no estrato 'Estrato nº 4' contendo 340 observações e definido pelo seguinte filtro:

sem = {2007-1}

11 – Auto-avaliação do acadêmico “ Assiduidade nas aulas ”

Neste tópico foi dados aos alunos o questionamento a respeito de sua assiduidade nas aulas dos respectivos cursos de graduação da IES.

Nesta auto-avaliação do acadêmico percebe-se que os mesmos demonstram que a sua assiduidade é considerada de Bom a Ótimo em 83,23% das respostas.



assiduidade	No. cit.	Freq.
péssimo	0	0,00%
ruim	3	0,88%
regular	54	15,88%
bom	151	44,41%
ótimo	132	38,82%
TOTAL OBS.	340	100%

Este tabela é construída com base no estrato 'Estrato nº 4' contendo 340 observações e definido pelo seguinte filtro:

sem = {2007-1}

Análise conclusiva

Os cursos de graduação da Faculdade Capivari apresentam; na análise da Comissão Própria de Avaliação – CPA; uma avaliação geral satisfatória ao se considerar o maior índice percentual de critérios Bom e Ótimo.

Por se tratar de uma análise proporcionada pelo universo acadêmico discente, tanto a CPA como a Direção Geral da IES devem atentar para a devida parcimônia ao considerar os dados de avaliação. Eventuais desvios dos resultados obtidos em função da empatia dos alunos podem dar margem a uma falsa análise de dados.

Convém ainda destacar que neste processo contínuo de avaliação semestral; a CPA tem observado a diminuição dos índices negativos e a manutenção e/ou aumento dos índices positivos focos da pesquisa. Percebe-se que a Direção Geral tem se empenhado em atender as reivindicações desta Comissão permitindo uma melhoria crescente dos índices de avaliação.

Espera-se que os dados disponibilizados para a Direção Geral, Coordenadorias de Cursos de Graduação, Diretoria Acadêmica, Corpo docente e discente da IES, Corpo técnico-administrativo, Comunidade e demais grupos de interesse possa ser utilizado em processos de tomada de decisão para traçar estratégias futuras para a instituição.

Anexos – Cruzamientos comparativos

1 – Avaliação da Coordenação de cursos de graduação

coordenação \ curso	Administração	Ciências Contábeis	Tecnólogo em Hbitelaria	TOTAL
péssimo	2,01%(4)	3,31%(4)	0,00%(0)	2,35%(8)
ruim	6,03%(12)	2,48%(3)	0,00%(0)	4,41%(15)
regular	21,61%(43)	17,36%(21)	15,00%(3)	19,71%(67)
bom	42,21%(84)	39,67%(48)	40,00%(8)	41,18%(140)
ótimo	28,14%(56)	37,19%(45)	45,00%(9)	32,35%(110)
TOTAL	100%(199)	100%(121)	100%(20)	100%(340)

Esta tabela é construída com base no estrato 'Estrato nº 4' contendo 340 observações e definido pelo seguinte filtro:

sem = {2007-1}

2 – Avaliação da Secretaria Acadêmica x Curso de graduação

Secretaria \ curso	Administração	Ciências Contábeis	Tecnólogo em Hbitelaria	TOTAL
Não-resposta	0,00%(0)	0,83%(1)	0,00%(0)	0,29%(1)
péssimo	1,01%(2)	0,00%(0)	5,00%(1)	0,88%(3)
ruim	1,01%(2)	0,83%(1)	0,00%(0)	0,88%(3)
regular	8,04%(16)	10,74%(13)	0,00%(0)	8,53%(29)
bom	51,26%(102)	40,50%(49)	45,00%(9)	47,06%(160)
ótimo	38,69%(77)	47,11%(57)	50,00%(10)	42,35%(144)
TOTAL	100%(199)	100%(121)	100%(20)	100%(340)

Esta tabela é construída com base no estrato 'Estrato nº 4' contendo 340 observações e definido pelo seguinte filtro:

sem = {2007-1}

3 – Avaliação da Biblioteca da Faculdade

Biblioteca \ curso	Administração	Ciências Contábeis	Tecnólogo em Hbitelaria	TOTAL
Não-resposta	0,00%(0)	0,83%(1)	0,00%(0)	0,29%(1)
péssimo	0,00%(0)	0,00%(0)	0,00%(0)	0,00%(0)
ruim	5,03%(10)	3,31%(4)	0,00%(0)	4,12%(14)
regular	22,11%(44)	14,88%(18)	10,00%(2)	18,82%(64)
bom	39,20%(78)	36,36%(44)	25,00%(5)	37,35%(127)
ótimo	33,67%(67)	44,63%(54)	65,00%(13)	39,41%(134)
TOTAL	100%(199)	100%(121)	100%(20)	100%(340)

Esta tabela é construída com base no estrato 'Estrato nº 4' contendo 340 observações e definido pelo seguinte filtro:

sem = {2007-1}

4 – Avaliação dos Laboratórios de Informática

Lab Info \ curso	Administração	Ciências Contábeis	Tecnólogo em Hotelaria	TOTAL
Não-resposta	0,00% (0)	2,48% (3)	0,00% (0)	0,88% (3)
péssimo	2,01% (4)	5,79% (7)	15,00% (3)	4,12% (14)
ruim	11,56% (23)	8,26% (10)	5,00% (1)	10,00% (34)
regular	24,12% (48)	29,75% (36)	30,00% (6)	26,47% (90)
bom	40,20% (80)	40,50% (49)	30,00% (6)	39,71% (135)
ótimo	22,11% (44)	13,22% (16)	20,00% (4)	18,82% (64)
TOTAL	100% (199)	100% (121)	100% (20)	100% (340)

Esta tabela é construída com base no estrato 'Estrato nº 4' contendo 340 observações e definido pelo seguinte filtro:

sem = {2007-1}

5 - Avaliação das salas de aula da Faculdade

Salas de aula \ curso	Administração	Ciências Contábeis	Tecnólogo em Hotelaria	TOTAL
péssimo	16,58% (33)	9,92% (12)	10,00% (2)	13,82% (47)
ruim	20,10% (40)	11,57% (14)	20,00% (4)	17,06% (58)
regular	35,18% (70)	34,71% (42)	40,00% (8)	35,29% (120)
bom	20,10% (40)	33,88% (41)	20,00% (4)	25,00% (85)
ótimo	8,04% (16)	9,92% (12)	10,00% (2)	8,82% (30)
TOTAL	100% (199)	100% (121)	100% (20)	100% (340)

Esta tabela é construída com base no estrato 'Estrato nº 4' contendo 340 observações e definido pelo seguinte filtro:

sem = {2007-1}

6 - Avaliação dos banheiros da Faculdade

Banheiros \ curso	Administração:empree	Ciências Contábeis	Tecnólogo em Hotelaria	TOTAL
péssimo	6,53% (13)	3,31% (4)	5,00% (1)	5,29% (18)
ruim	15,58% (31)	10,74% (13)	10,00% (2)	13,53% (46)
regular	35,18% (70)	37,19% (45)	55,00% (11)	37,06% (126)
bom	31,66% (63)	27,27% (33)	20,00% (4)	29,41% (100)
ótimo	11,06% (22)	21,49% (26)	10,00% (2)	14,71% (50)
TOTAL	100% (199)	100% (121)	100% (20)	100% (340)

Esta tabela é construída com base no estrato 'Estrato nº 4' contendo 340 observações e definido pelo seguinte filtro:

sem = {2007-1}

7 – Auto-avaliação da assiduidade dos alunos de graduação

curso	Administração	Ciências Contábeis	Tecnólogo em Hotelaria	TOTAL
assiduidade				
péssimo	0,00%(0)	0,00%(0)	0,00%(0)	0,00%(0)
ruim	0,50%(1)	1,65%(2)	0,00%(0)	0,88%(3)
regular	17,59%(35)	14,05%(17)	10,00%(2)	15,88%(54)
bom	43,72%(87)	42,98%(52)	60,00%(12)	44,41%(151)
ótimo	38,19%(76)	41,32%(50)	30,00%(6)	38,82%(132)
TOTAL	100%(199)	100%(121)	100%(20)	100%(340)

Esta tabela é construída com base no estrato 'Estrato nº 4' contendo 340 observações e definido pelo seguinte filtro:

sem = {2007-1}

8 – Auto-avaliação do acadêmico no cumprimento dos horários de aula

curso	Administração	Ciências Contábeis	Tecnólogo em Hotelaria	TOTAL
Horários				
péssimo	0,50%(1)	0,00%(0)	0,00%(0)	0,29%(1)
ruim	2,01%(4)	4,13%(5)	0,00%(0)	2,65%(9)
regular	19,60%(39)	11,57%(14)	20,00%(4)	16,76%(57)
bom	45,73%(91)	44,63%(54)	55,00%(11)	45,88%(156)
ótimo	32,16%(64)	39,67%(48)	25,00%(5)	34,41%(117)
TOTAL	100%(199)	100%(121)	100%(20)	100%(340)

Esta tabela é construída com base no estrato 'Estrato nº 4' contendo 340 observações e definido pelo seguinte filtro:

sem = {2007-1}

9 – Auto-avaliação do acadêmico sobre o uso da Biblioteca

curso	Administração	Ciências Contábeis	Tecnólogo em Hotelaria	TOTAL
Uso biblioteca				
péssimo	2,01%(4)	3,31%(4)	0,00%(0)	2,35%(8)
ruim	5,03%(10)	3,31%(4)	10,00%(2)	4,71%(16)
regular	32,16%(64)	30,58%(37)	10,00%(2)	30,29%(103)
bom	39,20%(78)	37,19%(45)	60,00%(12)	39,71%(135)
ótimo	21,61%(43)	25,62%(31)	20,00%(4)	22,94%(78)
TOTAL	100%(199)	100%(121)	100%(20)	100%(340)

Esta tabela é construída com base no estrato 'Estrato nº 4' contendo 340 observações e definido pelo seguinte filtro:

sem = {2007-1}

10 – Auto-avaliação do acadêmico sobre o seu comprometimento com os estudos nos cursos de graduação

comprometimento estu	curso	Administração	Ciências Contábeis	Tecnólogo em Hotelaria	TOTAL
péssimo		0,00% (0)	0,83% (1)	0,00% (0)	0,29% (1)
ruim		1,51% (3)	0,00% (0)	0,00% (0)	0,88% (3)
regular		13,57% (27)	8,26% (10)	5,00% (1)	11,18% (38)
bom		50,25% (100)	48,76% (59)	45,00% (9)	49,41% (168)
ótimo		34,67% (69)	42,15% (51)	50,00% (10)	38,24% (130)
TOTAL		100% (199)	100% (121)	100% (20)	100% (340)

Esta tabela é construída com base no estrato 'Estrato nº 4' contendo 340 observações e definido pelo seguinte filtro:

sem = {2007-1}

11 – Auto-avaliação do acadêmico sobre a sua identidade com o curso

Identidade curso	curso	Administração	Ciências Contábeis	Tecnólogo em Hotelaria	TOTAL
péssimo		0,00% (0)	0,00% (0)	0,00% (0)	0,00% (0)
ruim		1,01% (2)	1,65% (2)	0,00% (0)	1,18% (4)
regular		8,04% (16)	11,57% (14)	10,00% (2)	9,41% (32)
bom		36,18% (72)	31,40% (38)	30,00% (6)	34,12% (116)
ótimo		54,77% (109)	55,37% (67)	60,00% (12)	55,29% (188)
TOTAL		100% (199)	100% (121)	100% (20)	100% (340)

Esta tabela é construída com base no estrato 'Estrato nº 4' contendo 340 observações e definido pelo seguinte filtro:

sem = {2007-1}