

Avaliação Geral Institucional

Cursos Superiores de Graduação

Administração - ADM

Ciências Contábeis - CCO

Tecnólogo em Hotelaria - HOT

COMISSÃO PRÓPRIA DE AVALIAÇÃO - CPA

Ano: 2008-1

Capivari de Baixo, maio de 2008

Introdução

Neste relatório é disponibilizada a avaliação institucional dos cursos superiores da Faculdade Capivari no primeiro semestre de 2008. Em nível geral a avaliação é realizada pelo corpo discente dos respectivos cursos de graduação da IES. Além de dados estatísticos inclui-se neste mesmo relatório os aspectos qualitativos referentes a sugestões e reclamações levantados através do próprio instrumento de pesquisa e de entrevistas pessoais.

O processo de avaliação institucional é uma ação flexível, e em permanente construção, o que leva, ao constante redimensionamento do Programa de Avaliação Interna da Faculdade Capivari.

Torna-se significativo assinalar que, do ponto de vista da administração da Faculdade Capivari, a melhoria da qualidade de suas ações tem como uma de suas prioridades, a implementação das avaliações como processo sistemático, formativo e democrático que favoreça o exercício da cidadania, o aperfeiçoamento do desempenho institucional e a melhoria contínua da IES.

A Faculdade Capivari acredita que uma sistemática de avaliação interna deve ser entendida como um mecanismo que propicie e disponibilize informações para melhorar o seu desempenho acadêmico, garanta a eficiência administrativa e, por esse caminho, ajude na manutenção da Faculdade como outro lar aos seus discentes e docentes.

Avaliação Geral Institucional de Cursos de Graduação – 2008/1

- substrato amostral:

1. Cursos de Graduação:

curso	No. cit.	Freq.
Administração	218	55,05%
Ciências Contábeis	159	40,15%
Tecnólogo em Hotelaria	19	4,80%
TOTAL OBS.	396	100%

Esta tabela é construída com base no estrato 'Estrato nº 4' contendo 396 observações e definido pelo seguinte filtro:

sem = {2008-1}

2. Semestre em que os alunos estão regularmente matriculados:

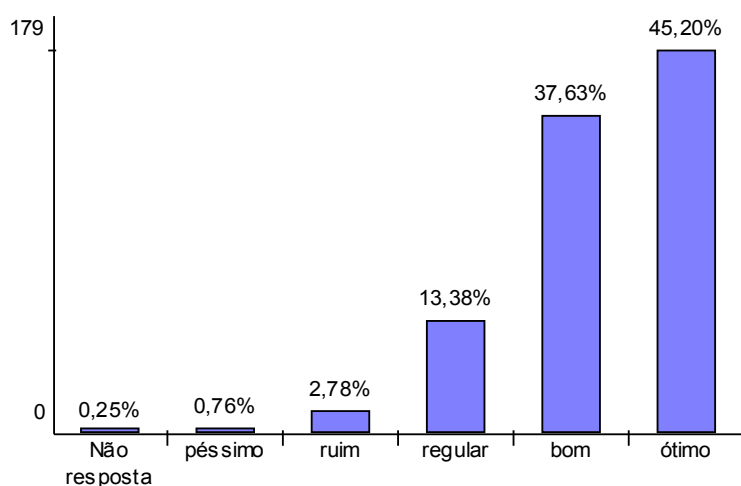
semestre	No. cit.	Freq.
1	111	28,03%
2	36	9,09%
3	69	17,42%
4	22	5,56%
5	57	14,39%
6	37	9,34%
7	30	7,58%
8	34	8,59%
TOTAL OBS.	396	100%

Esta tabela é construída com base no estrato 'Estrato nº 4' contendo 396 observações e definido pelo seguinte filtro:

sem = {2008-1}

1 - Avaliação das Coordenadorias de Cursos de Graduação

A avaliação das coordenações de cursos de graduação da Faculdade Capivari mostra índices de satisfação acima de 82% entre Bom e Ótimo. Na perspectiva dos alunos os trabalhos da coordenação são o reflexo da interação constante entre os alunos e o corpo docente.



co orde nação / curso	Não res posta	péssimo	ruim	regular	bom	ótimo	TOTAL
Administração	0,00% (0)	0,92% (2)	2,75% (6)	16,06% (35)	37,16% (81)	43,12% (94)	100% (218)
Ciências Contábeis	0,63% (1)	0,63% (1)	3,14% (5)	11,32% (18)	41,51% (66)	42,77% (68)	100% (159)
Tecnólogo em Hotelaria	0,00% (0)	0,00% (0)	0,00% (0)	0,00% (0)	10,53% (2)	89,47% (17)	100% (19)
TOTAL	0,25% (1)	0,76% (3)	2,78% (11)	13,38% (53)	37,63% (149)	45,20% (179)	100% (396)

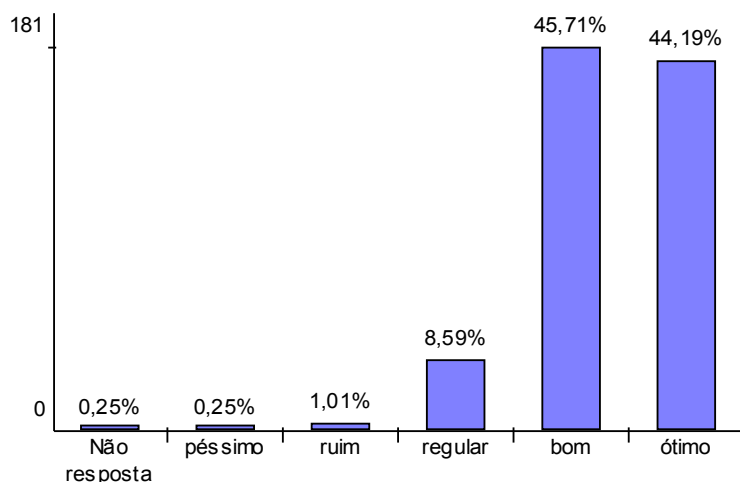
Esta tabela é construída com base no estrato 'Estrato nº 4' contendo 396 observações e definido pelo seguinte filtro:

sem = {2008-1}

2 - Avaliação da Secretaria de Ensino

A faculdade apresenta um bom sistema de gerenciamento acadêmico onde os alunos prontamente acessam as informações de seu interesse. Os colaboradores do corpo técnico-administrativo desta área merecem destaque pelo belo trabalho desempenhado.

356 acadêmicos dos curso de graduação da instituição (89,9%) consideraram de Bom a Ótimo a avaliação dos serviços prestados pela Secretaria de Ensino da IES.



Se cretaria / curso	Não res posta	péssimo	ruim	regular	bom	ótimo	TOTAL
Administração	0,00% (0)	0,00% (0)	0,92% (2)	7,34% (16)	47,25% (103)	44,50% (97)	100% (218)
Ciências Contábeis	0,63% (1)	0,63% (1)	1,26% (2)	11,32% (18)	47,80% (76)	38,36% (61)	100% (159)
Tecnólogo em Hotelaria	0,00% (0)	0,00% (0)	0,00% (0)	0,00% (0)	10,53% (2)	89,47% (17)	100% (19)
TOTAL	0,25% (1)	0,25% (1)	1,01% (4)	8,59% (34)	45,71% (181)	44,19% (175)	100% (396)

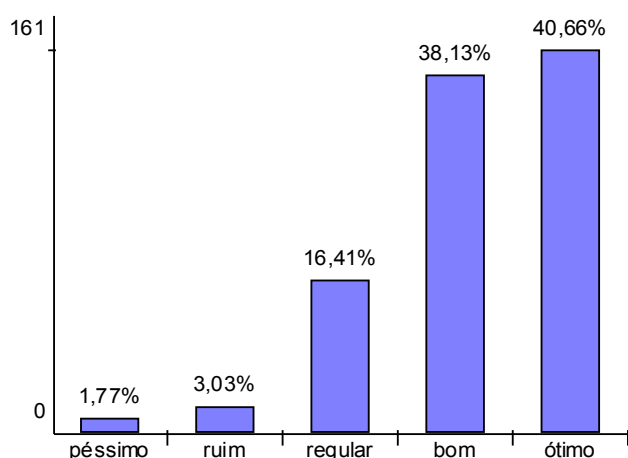
Esta tabela é construída com base no estrato 'Estrato nº 4' contendo 396 observações e definido pelo seguinte filtro:

sem = {2008-1}

3 - Avaliação da Biblioteca da Faculdade

A Biblioteca da Faculdade Capivari é uma das áreas que sempre tem recebido investimentos no aumento de seu acervo. Com a necessidade constante de atualizar suas obras, conta com o apoio dos professores e alunos e a cada início de semestre incorpora novas obras para uso da comunidade acadêmica.

Com a ampliação do espaço físico na nova sede os índices de satisfação de Bom a Ótimo passaram a ser de 78,79%.



Biblioteca	péssimo	ruim	regular	bom	ótimo	TOTAL
Administração	1,83% (4)	2,29% (5)	15,60% (34)	39,45% (86)	40,83% (89)	100% (218)
Ciências Contábeis	1,26% (2)	3,77% (6)	17,61% (28)	36,48% (58)	40,88% (65)	100% (159)
Tecnólogo em Hotelaria	5,26% (1)	5,26% (1)	15,79% (3)	36,84% (7)	36,84% (7)	100% (19)
TOTAL	1,77% (7)	3,03% (12)	16,41% (65)	38,13% (151)	40,66% (161)	100% (396)

Esta tabela é construída com base no estrato 'Estrato nº 4' contendo 396 observações e definido pelo seguinte filtro:

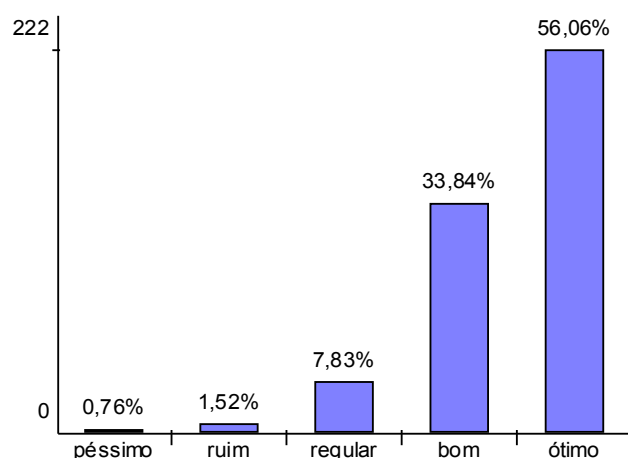
sem = {2008-1}

4 - Avaliação dos Laboratórios de Informática

Os Laboratórios de Informática que apresentavam índices de insatisfação maiores no período de início das atividades da IES, hoje se mostram mais favoráveis. O investimento na compra de novas máquinas e os novos laboratórios da sede permitiram solucionar a maioria das reclamações dos acadêmicos.

Hoje a Faculdade possui avaliação com conceito de Bom a Ótimo em 89,9% dos alunos.

A Direção Geral da FUCAP atendeu as necessidades dos acadêmicos que requisitavam melhores condições nos laboratórios.



Lab Info / curso	péssimo	ruim	regular	bom	ótimo	TOTAL
Administração	0,46% (1)	1,38% (3)	5,96% (13)	37,16% (81)	55,05% (120)	100% (218)
Ciências Contábeis	1,26% (2)	1,89% (3)	11,32% (18)	30,82% (49)	54,72% (87)	100% (159)
Tecnólogo em Hotelaria	0,00% (0)	0,00% (0)	0,00% (0)	21,05% (4)	78,95% (15)	100% (19)
TOTAL	0,76% (3)	1,52% (6)	7,83% (31)	33,84% (134)	56,06% (222)	100% (396)

Esta tabela é construída com base no estrato 'Estrato nº 4' contendo 396 observações e definido pelo seguinte filtro:

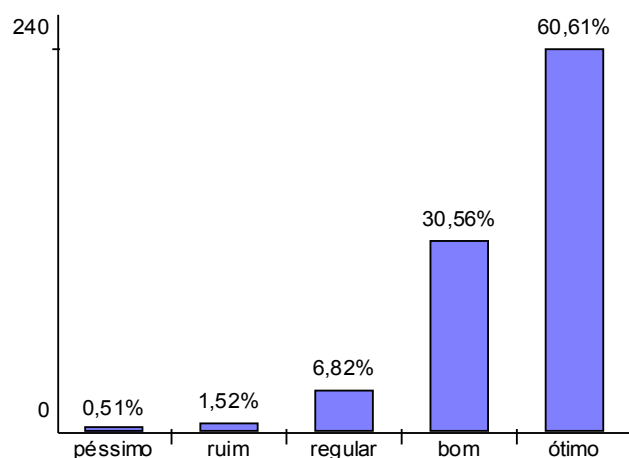
sem = {2008-1}

5 - Avaliação das Salas de aula

As salas de aula tem sido sempre o aspecto que chama mais atenção nas avaliações da FUCAP. Por não apresentar as características mais favoráveis ao ensino, é o item pior avaliado pelos acadêmicos do curso. Apenas 35,29% dos alunos acham as cadeiras e o próprio ambiente apenas Regular.

A CPA destaca que as instalações físicas, principalmente as salas de aula, refletem uma preocupação que deve ser alvo de estudo dos gestores da instituição.

De acordo com a Direção Geral este problema estará solucionado com a transferência para a nova sede no final do ano de 2007.



Salas de aula / curso	péssimo	ruim	regular	bom	ótimo	TOTAL
Administração	0,46% (1)	1,83% (4)	5,50% (12)	31,65% (69)	60,55% (132)	100% (218)
Ciências Contábeis	0,63% (1)	1,26% (2)	8,18% (13)	31,45% (50)	58,49% (93)	100% (159)
Tecnólogo em Hotelaria	0,00% (0)	0,00% (0)	10,53% (2)	10,53% (2)	78,95% (15)	100% (19)
TOTAL	0,51% (2)	1,52% (6)	6,82% (27)	30,56% (121)	60,61% (240)	100% (396)

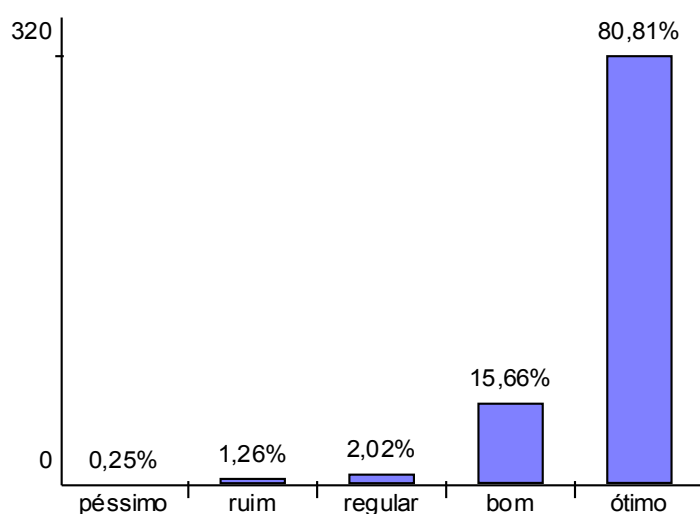
Esta tabela é construída com base no estrato 'Estrato nº 4' contendo 396 observações e definido pelo seguinte filtro:

sem = {2008-1}

6 - Avaliação dos banheiros da FUCAP

Os banheiros da faculdade que eram avaliados de forma péssima no início das atividades da IES passaram por intensa reforma e adaptação aos portadores de necessidades especiais.

Hoje, na nova sede os banheiros apresentam índices de satisfação de Bom a Ótimo superior a 95%.



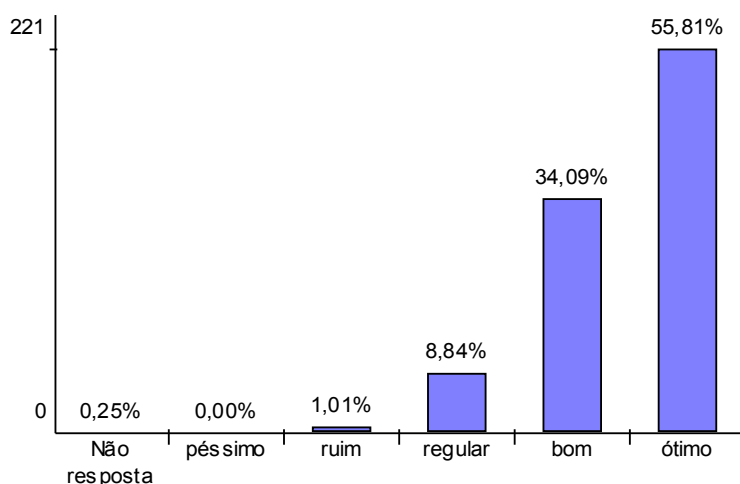
Banheiros	péssimo	ruim	regular	bom	ótimo	TOTAL
Administração	0,46% (1)	1,38% (3)	1,38% (3)	16,06% (35)	80,73% (176)	100% (218)
Ciências Contábeis	0,00% (0)	1,26% (2)	2,52% (4)	16,35% (26)	79,87% (127)	100% (159)
Tecnólogo em Hotelaria	0,00% (0)	0,00% (0)	5,26% (1)	5,26% (1)	89,47% (17)	100% (19)
TOTAL	0,25% (1)	1,26% (5)	2,02% (8)	15,66% (62)	80,81% (320)	100% (396)

Esta tabela é construída com base no estrato 'Estrato n° 4' contendo 396 observações e definido pelo seguinte filtro:

sem = {2008-1}

7 - Auto-avaliação do acadêmico “Identidade do acadêmico com o Curso de Ciências Contábeis”

Este item contempla a identificação do aluno com os cursos de graduação da instituição. Sua afinidade foi pesquisada e revelou que aproximadamente 90% dos acadêmicos acreditam que os seus respectivos cursos têm plena identidade para a sua continuidade e formação.



Identidade curso	Não resposta	péssimo	ruim	regular	bom	ótimo	TOTAL
Administração	0,46% (1)	0,00% (0)	0,92% (2)	6,42% (14)	33,03% (72)	59,17% (129)	100% (218)
Ciências Contábeis	0,00% (0)	0,00% (0)	1,26% (2)	10,69% (17)	37,11% (59)	50,94% (81)	100% (159)
Tecnólogo em Hotelaria	0,00% (0)	0,00% (0)	0,00% (0)	21,05% (4)	21,05% (4)	57,89% (11)	100% (19)
TOTAL	0,25% (1)	0,00% (0)	1,01% (4)	8,84% (35)	34,09% (135)	55,81% (221)	100% (396)

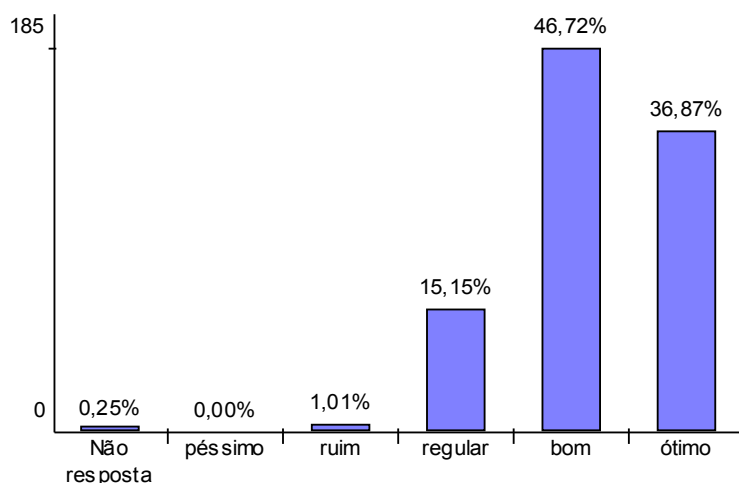
Esta tabela é construída com base no estrato 'Estrato nº 4' contendo 396 observações e definido pelo seguinte filtro:

sem = {2008-1}

8 – Auto-avaliação do acadêmico “Comprometimento com os estudos na faculdade”

Neste tópico foi dados aos alunos o questionamento a respeito de seu comprometimento com os estudos nos respectivos cursos de graduação da IES.

Nesta auto-avaliação do acadêmico percebe-se que os mesmos demonstram que o seu comprometimento com os estudos é considerado de Bom a Ótimo em 83,59% das respostas.



Comprometimento estudo curso	Não resposta	péssimo	ruim	regular	bom	ótimo	TOTAL
Administração	0,46% (1)	0,00% (0)	0,92% (2)	16,06% (35)	48,17% (105)	34,40% (75)	100% (218)
Ciências Contábeis	0,00% (0)	0,00% (0)	1,26% (2)	15,09% (24)	44,03% (70)	39,62% (63)	100% (159)
Tecnólogo em Hotelaria	0,00% (0)	0,00% (0)	0,00% (0)	5,26% (1)	52,63% (10)	42,11% (8)	100% (19)
TOTAL	0,25% (1)	0,00% (0)	1,01% (4)	15,15% (60)	46,72% (185)	36,87% (146)	100% (396)

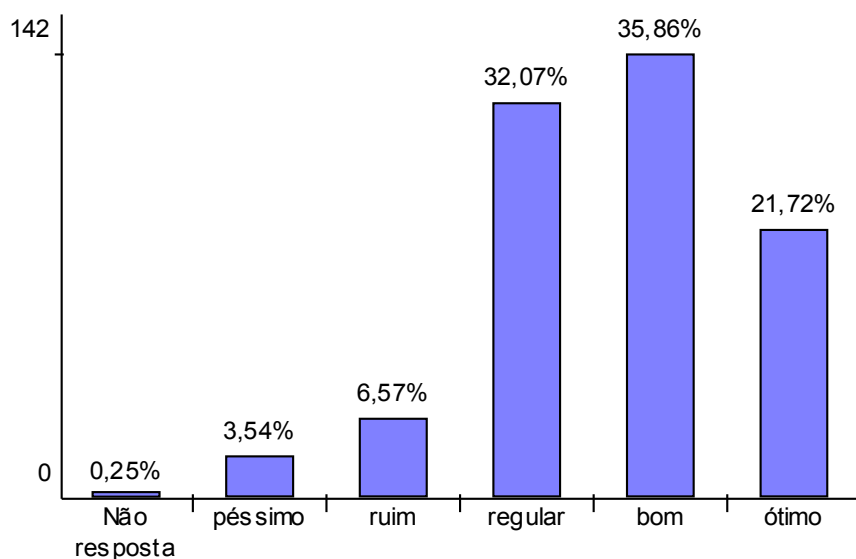
Esta tabela é construída com base no estrato 'Estrato nº 4' contendo 396 observações e definido pelo seguinte filtro:

sem = {2008-1}

9– Auto-avaliação do acadêmico “ Frequencia e uso da Biblioteca da Faculdade ”

Neste tópico foi dados aos alunos o questionamento a respeito de sua frequência e uso dos recursos da Biblioteca da IES.

Nesta auto-avaliação do acadêmico percebe-se que os mesmos demonstram que a frequência e uso dos recursos da Biblioteca é considerado de Bom a Regular em 67,93% das respostas.



Us o bibliote ca	Não res posta	péssimo	ruim	regular	bom	ótimo	TOTAL
curso							
Administração	0,46% (1)	3,21% (7)	6,88% (15)	28,90% (63)	38,53% (84)	22,02% (48)	100% (218)
Ciências Contábeis	0,00% (0)	4,40% (7)	6,92% (11)	33,96% (54)	32,70% (52)	22,01% (35)	100% (159)
Tecnólogo em Hotelaria	0,00% (0)	0,00% (0)	0,00% (0)	52,63% (10)	31,58% (6)	15,79% (3)	100% (19)
TOTAL	0,25% (1)	3,54% (14)	6,57% (26)	32,07% (127)	35,86% (142)	21,72% (86)	100% (396)

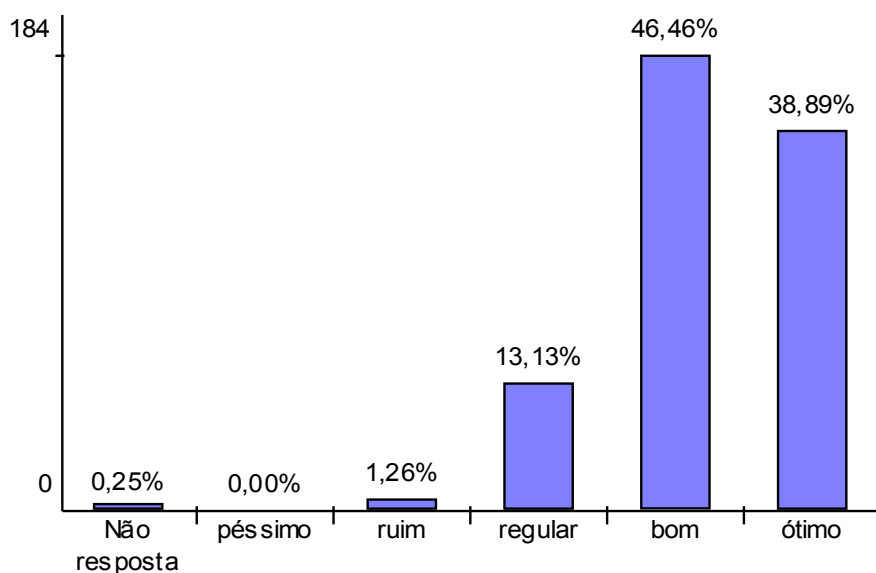
Esta tabela é construída com base no estrato 'Estrato nº 4' contendo 396 observações e definido pelo seguinte filtro:

sem = {2008-1}

10 – Auto-avaliação do acadêmico “ Pontualidade e cumprimento dos horários de aula na faculdade”

Neste tópico foi dados aos alunos o questionamento a respeito de sua pontualidade e cumprimento dos horários estabelecidos nos respectivos cursos de graduação da IES.

Nesta auto-avaliação do acadêmico percebe-se que a sua pontualidade e cumprimento dos horários é considerada boa em 46,46% dos casos registrados na pesquisa.



Horários	Não res posta	péssimo	ruim	regular	bom	ótimo	TOTAL
curso							
Administração	0,46% (1)	0,00% (0)	1,38% (3)	11,01% (24)	50,00% (109)	37,16% (81)	100% (218)
Ciências Contábeis	0,00% (0)	0,00% (0)	1,26% (2)	16,98% (27)	40,88% (65)	40,88% (65)	100% (159)
Tecnólogo em Hotelaria	0,00% (0)	0,00% (0)	0,00% (0)	5,26% (1)	52,63% (10)	42,11% (8)	100% (19)
TOTAL	0,25% (1)	0,00% (0)	1,26% (5)	13,13% (52)	46,46% (184)	38,89% (154)	100% (396)

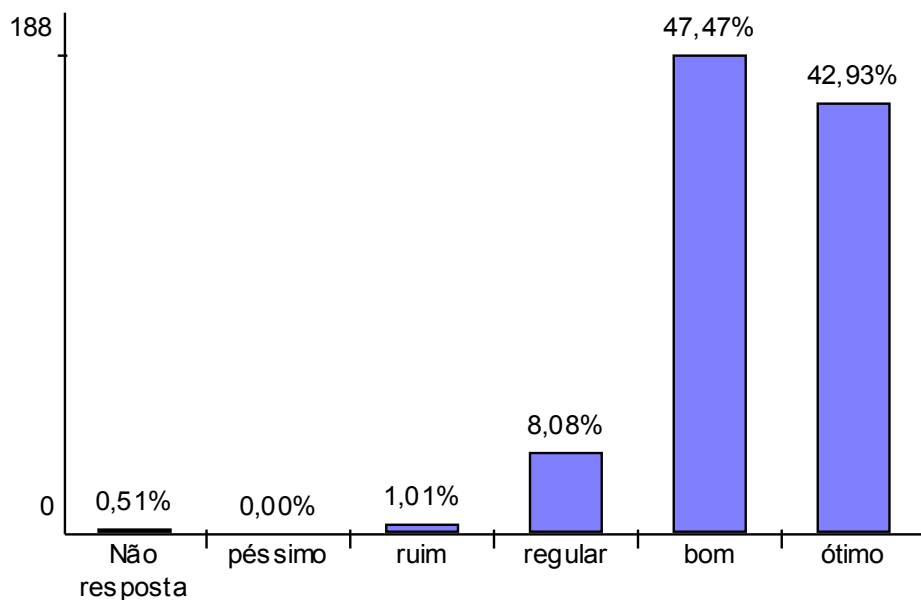
Esta tabela é construída com base no estrato 'Estrato nº 4' contendo 396 observações e definido pelo seguinte filtro:

sem = {2008-1}

11 – Auto-avaliação do acadêmico “ Assiduidade nas aulas ”

Neste tópico foi dados aos alunos o questionamento a respeito de sua assiduidade nas aulas dos respectivos cursos de graduação da IES.

Nesta auto-avaliação do acadêmico percebe-se que os mesmos demonstram que a sua assiduidade é considerada de Bom a Ótimo em mais de 90% das respostas.



assiduidade \ curso	Não res posta	péssimo	ruim	regular	bom	ótimo	TOTAL
Administração	0,92% (2)	0,00% (0)	1,38% (3)	6,42% (14)	46,33% (101)	44,95% (98)	100% (218)
Ciências Contábeis	0,00% (0)	0,00% (0)	0,63% (1)	10,06% (16)	49,69% (79)	39,62% (63)	100% (159)
Tecnólogo em Hotelaria	0,00% (0)	0,00% (0)	0,00% (0)	10,53% (2)	42,11% (8)	47,37% (9)	100% (19)
TOTAL	0,51% (2)	0,00% (0)	1,01% (4)	8,08% (32)	47,47% (188)	42,93% (170)	100% (396)

Esta tabela é construída com base no estrato 'Estrato nº 4' contendo 396 observações e definido pelo seguinte filtro:

sem = {2008-1}

Análise Conclusiva

Os cursos de graduação da Faculdade Capivari apresentam; na análise da Comissão Própria de Avaliação – CPA; uma avaliação geral satisfatória ao se considerar o maior índice percentual de critérios Bom e Ótimo.

Por se tratar de uma análise proporcionada pelo universo acadêmico discente, tanto a CPA como a Direção Geral da IES devem atentar para a devida parcimônia ao considerar os dados de avaliação. Eventuais desvios dos resultados obtidos em função da empatia dos alunos podem dar margem a uma falsa análise de dados.

Convém ainda destacar que neste processo contínuo de avaliação semestral; a CPA tem observado a diminuição dos índices negativos e a manutenção e/ou aumento dos índices positivos focos da pesquisa. Percebe-se que a Direção Geral tem se empenhado em atender as reivindicações desta Comissão permitindo uma melhoria crescente dos índices de avaliação. Destaque para as novas instalações da sede no bairro Santo André que puxaram os índices de avaliação para um patamar superior.

Espera-se ainda que os dados disponibilizados para a Direção Geral, Coordenadorias de Cursos de Graduação, Diretoria Acadêmica, Corpo docente e discente da IES, Corpo técnico-administrativo, Comunidade e demais grupos de interesse possa ser utilizado em processos de tomada de decisão para traçar estratégias futuras para a instituição.

Anexos – Cruzamientos comparativos

1 – Avaliação da Coordenação de cursos de graduação

coorde nação se m	pés simo	ruim	regular	bom	ótimo	TOTAL
2006-1	0,58% (2)	4,03% (14)	21,04% (73)	49,28% (171)	24,78% (86)	100% (346)
2006-2	2,18% (5)	2,18% (5)	20,52% (47)	41,92% (96)	31,00% (71)	100% (224)
2007-1	2,34% (8)	4,39% (15)	19,59% (67)	41,23% (141)	32,46% (111)	100% (342)
2007-2	3,70% (6)	5,56% (9)	29,63% (48)	41,36% (67)	19,75% (32)	100% (162)
2008-1	0,76% (3)	2,78% (11)	13,38% (53)	37,63% (149)	45,20% (179)	100% (395)
TOTAL	1,71% (24)	3,66% (54)	19,59% (288)	42,89% (624)	31,50% (479)	100% (1469)

2 – Avaliação da Secretaria Acadêmica x Curso de graduação

Se cretaria se m	pés simo	ruim	regular	bom	ótimo	TOTAL
2006-1	0,86% (3)	2,02% (7)	13,83% (48)	52,45% (182)	30,55% (106)	100% (346)
2006-2	0,44% (1)	1,75% (4)	12,23% (28)	49,34% (113)	34,50% (79)	100% (225)
2007-1	0,88% (3)	0,88% (3)	8,48% (29)	47,08% (161)	42,40% (145)	100% (341)
2007-2	0,00% (0)	0,62% (1)	19,14% (31)	50,00% (81)	30,25% (49)	100% (162)
2008-1	0,25% (1)	1,01% (4)	8,59% (34)	45,71% (181)	44,19% (175)	100% (395)
TOTAL	0,53% (8)	1,18% (19)	11,21% (170)	49,26% (718)	37,17% (554)	100% (1469)

3 – Avaliação da Biblioteca da Faculdade

Bibliote ca se m	pés simo	ruim	regular	bom	ótimo	TOTAL
2006-1	0,29% (1)	3,75% (13)	26,51% (92)	40,63% (141)	28,53% (99)	100% (346)
2006-2	0,87% (2)	0,87% (2)	20,52% (47)	44,10% (101)	31,88% (73)	100% (225)
2007-1	0,00% (0)	4,09% (14)	19,01% (65)	37,43% (128)	39,18% (134)	100% (341)
2007-2	1,23% (2)	2,47% (4)	24,69% (40)	41,98% (68)	29,63% (48)	100% (162)
2008-1	1,77% (7)	3,03% (12)	16,41% (65)	38,13% (151)	40,66% (161)	100% (396)
TOTAL	0,88% (12)	3,01% (45)	20,94% (309)	40,29% (589)	34,28% (515)	100% (1470)

4 – Avaliação dos Laboratórios de Informática

Lab Info se m	pés simo	ruim	regular	bom	ótimo	TOTAL
2006-1	4,61% (16)	12,10% (42)	32,56% (113)	37,18% (129)	12,68% (44)	100% (344)
2006-2	6,55% (15)	8,30% (19)	29,26% (67)	41,05% (94)	12,66% (29)	100% (224)
2007-1	4,09% (14)	9,94% (34)	26,32% (90)	39,77% (136)	19,01% (65)	100% (339)
2007-2	4,94% (8)	11,73% (19)	33,95% (55)	37,65% (61)	11,73% (19)	100% (162)
2008-1	0,76% (3)	1,52% (6)	7,83% (31)	33,84% (134)	56,06% (222)	100% (396)
TOTAL	3,72% (56)	8,61% (120)	24,72% (356)	36,99% (554)	24,60% (379)	100% (1465)

5 - Avaliação das salas de aula da Faculdade

Salas de aula sem	pés simo	ruim	regular	bom	ótimo	TOTAL
2006-1	13,54% (47)	24,21% (84)	38,90% (135)	18,44% (64)	4,61% (16)	100% (346)
2006-2	8,30% (19)	22,71% (52)	40,17% (92)	21,83% (50)	5,24% (12)	100% (225)
2007-1	13,74% (47)	16,96% (58)	35,38% (121)	24,85% (85)	9,06% (31)	100% (342)
2007-2	14,20% (23)	29,63% (48)	29,63% (48)	21,60% (35)	4,94% (8)	100% (162)
2008-1	0,51% (2)	1,52% (6)	6,82% (27)	30,56% (121)	60,61% (240)	100% (396)
TOTAL	10,03% (138)	18,11% (248)	29,85% (423)	22,95% (355)	18,53% (307)	100% (1471)

6 - Avaliação dos banheiros da Faculdade

Banheiros sem	pés simo	ruim	regular	bom	ótimo	TOTAL
2006-1	6,92% (24)	11,53% (40)	31,41% (109)	36,02% (125)	13,83% (48)	100% (346)
2006-2	7,42% (17)	11,35% (26)	35,37% (81)	32,75% (75)	11,35% (26)	100% (225)
2007-1	5,26% (18)	13,45% (46)	36,84% (126)	29,53% (101)	14,91% (51)	100% (342)
2007-2	10,49% (17)	17,90% (29)	27,16% (44)	32,72% (53)	11,73% (19)	100% (162)
2008-1	0,25% (1)	1,26% (5)	2,02% (8)	15,66% (62)	80,81% (320)	100% (396)
TOTAL	5,43% (77)	10,27% (146)	26,78% (368)	28,26% (416)	28,73% (464)	100% (1471)

7 – Auto-avaliação da assiduidade dos alunos de graduação

assiduidade sem	pés simo	ruim	regular	bom	ótimo	TOTAL
2006-1	0,00% (0)	0,86% (3)	10,37% (36)	49,28% (171)	39,19% (136)	100% (346)
2006-2	0,00% (0)	0,87% (2)	8,73% (20)	55,90% (128)	29,69% (68)	100% (218)
2007-1	0,00% (0)	0,88% (3)	15,79% (54)	44,74% (153)	38,60% (132)	100% (342)
2007-2	0,00% (0)	1,85% (3)	14,81% (24)	49,38% (80)	33,95% (55)	100% (162)
2008-1	0,00% (0)	1,01% (4)	8,08% (32)	47,47% (188)	42,93% (170)	100% (394)
TOTAL	0,12% (0)	1,00% (15)	11,15% (166)	48,32% (720)	36,81% (561)	100% (1462)

8 – Auto-avaliação do acadêmico no cumprimento dos horários de aula

Horários sem	pés simo	ruim	regular	bom	ótimo	TOTAL
2006-1	0,29% (1)	2,31% (8)	14,41% (50)	50,72% (176)	31,99% (111)	100% (346)
2006-2	0,44% (1)	0,87% (2)	17,90% (41)	50,22% (115)	25,76% (59)	100% (218)
2007-1	0,29% (1)	2,63% (9)	16,67% (57)	45,61% (156)	34,80% (119)	100% (342)
2007-2	0,00% (0)	0,62% (1)	20,37% (33)	48,15% (78)	30,25% (49)	100% (161)
2008-1	0,00% (0)	1,26% (5)	13,13% (52)	46,46% (184)	38,89% (154)	100% (395)
TOTAL	0,24% (3)	1,77% (25)	15,81% (233)	47,43% (709)	32,15% (492)	100% (1462)

9 – Auto-avaliação do acadêmico sobre o uso da Biblioteca

Us o bibliote ca se m	pés simo	ruim	regular	bom	ótimo	TOTAL
2006-1	4,32% (15)	7,78% (27)	33,43% (116)	34,87% (121)	19,31% (67)	100% (346)
2006-2	2,62% (6)	5,68% (13)	40,17% (92)	28,82% (66)	17,90% (41)	100% (218)
2007-1	2,34% (8)	4,68% (16)	30,12% (103)	39,77% (136)	23,10% (79)	100% (342)
2007-2	1,85% (3)	8,64% (14)	36,42% (59)	36,42% (59)	16,05% (26)	100% (161)
2008-1	3,54% (14)	6,57% (26)	32,07% (127)	35,86% (142)	21,72% (86)	100% (395)
TOTAL	3,01% (46)	6,31% (96)	33,04% (497)	35,16% (524)	19,88% (299)	100% (1462)

10 – Auto-avaliação do acadêmico sobre o seu comprometimento com os estudos nos cursos de graduação

mprometimento estu se m	pés simo	ruim	regular	bom	ótimo	TOTAL
2006-1	0,29% (1)	1,44% (5)	10,37% (36)	54,76% (190)	32,85% (114)	100% (346)
2006-2	0,00% (0)	0,44% (1)	13,10% (30)	45,41% (104)	36,24% (83)	100% (218)
2007-1	0,29% (1)	0,88% (3)	11,40% (39)	49,12% (168)	38,30% (131)	100% (342)
2007-2	0,00% (0)	1,23% (2)	12,35% (20)	51,85% (84)	33,33% (54)	100% (160)
2008-1	0,00% (0)	1,01% (4)	15,15% (60)	46,72% (185)	36,87% (146)	100% (395)
TOTAL	0,24% (2)	0,88% (15)	11,92% (185)	49,62% (731)	34,69% (528)	100% (1461)

11 – Auto-avaliação do acadêmico sobre a sua identidade com o curso

Identidade curs o se m	pés simo	ruim	regular	bom	ótimo	TOTAL
2006-1	0,86% (3)	1,15% (4)	8,07% (28)	36,89% (128)	52,74% (183)	100% (346)
2006-2	0,00% (0)	1,75% (4)	13,97% (32)	30,13% (69)	49,78% (114)	100% (219)
2007-1	0,00% (0)	1,17% (4)	9,36% (32)	34,50% (118)	54,97% (188)	100% (342)
2007-2	0,00% (0)	1,23% (2)	11,11% (18)	37,65% (61)	49,38% (80)	100% (161)
2008-1	0,00% (0)	1,01% (4)	8,84% (35)	34,09% (135)	55,81% (221)	100% (395)
TOTAL	0,18% (3)	1,36% (18)	9,38% (145)	34,28% (511)	52,27% (786)	100% (1463)