



# **Avaliação Geral Institucional**

## **COMISSÃO PRÓPRIA DE AVALIAÇÃO - CPA**

Cursos Superiores de Graduação:

Administração - ADM

Ciências Contábeis - CCO

Tecnólogo em Hotelaria - HOT

**Ano: 2009-1**

Capivari de Baixo, Julho de 2009

# SUMÁRIO

Introdução.....	3
Avaliação acadêmica 2009-1 – Cursos de Graduação.....	4
1. Cursos de graduação.....	4
2. Semestres de estudo avaliados - Turmas.....	5
1 - Avaliação da Coordenação do Curso.....	6
2 - Avaliação da Secretaria de Ensino.....	7
3 - Avaliação da Biblioteca da Faculdade.....	8
4 - Avaliação dos Laboratórios de Informática.....	9
5 - Avaliação das Salas de Aula.....	10
6 - Avaliação dos Banheiros da Faculdade.....	11
7 - Avaliação Geral da Instituição.....	12
8 - Auto-avaliação acadêmica - Assiduidade nas aulas.....	13
9 - Auto-avaliação acadêmica - Pontualidade e cumprimento de horários nas aulas.....	14
10 - Auto-avaliação acadêmica - Frequência e uso da Biblioteca.....	15
11 - Auto-avaliação acadêmica - Comprometimento com os estudos.....	16
12 - Auto-avaliação acadêmica - Identificação com o curso.....	17
Análise conclusiva.....	18
Anexos – Cruzamentos comparativos.....	19
Cursos de Graduação 2009-1.....	19
Instrumento de pesquisa.....	21
CPA - COMISSÃO PRÓPRIA DE AVALIAÇÃO INSTITUCIONAL.....	21
Avaliação do Professor.....	21

## Introdução

Neste relatório é disponibilizada a avaliação institucional dos cursos superiores da Faculdade Capivari no primeiro semestre de 2009. Em nível geral a avaliação é realizada pelo corpo discente dos respectivos cursos de graduação da IES. Além de dados estatísticos inclui-se neste mesmo relatório os aspectos qualitativos referentes a sugestões e reclamações levantados através do próprio instrumento de pesquisa e de entrevistas pessoais.

O processo de avaliação institucional é uma ação flexível, e em permanente construção, o que leva, ao constante redimensionamento do Programa de Avaliação Interna da Faculdade Capivari. Desde o início de suas atividades a IES promove a avaliação semestral de seus cursos de graduação reconfigurando os instrumentos de avaliação de acordo com as necessidades de seu público-alvo.

Torna-se significativo assinalar que, do ponto de vista da administração da Faculdade Capivari, a melhoria da qualidade de suas ações tem como uma de suas prioridades, a implementação das avaliações como processo sistemático, formativo e democrático que favoreça o exercício da cidadania, o aperfeiçoamento do desempenho institucional e a melhoria contínua da IES.

A Faculdade Capivari acredita que uma sistemática de avaliação interna deve ser entendida como um mecanismo que propicie e disponibilize informações para melhorar o seu desempenho acadêmico, garanta a eficiência administrativa e, por esse caminho, ajude na manutenção da Faculdade como outro lar aos seus discentes, docentes e funcionários.

# Avaliação Geral FUCAP - Institucional

## Avaliação acadêmica 2009-1 – Cursos de Graduação

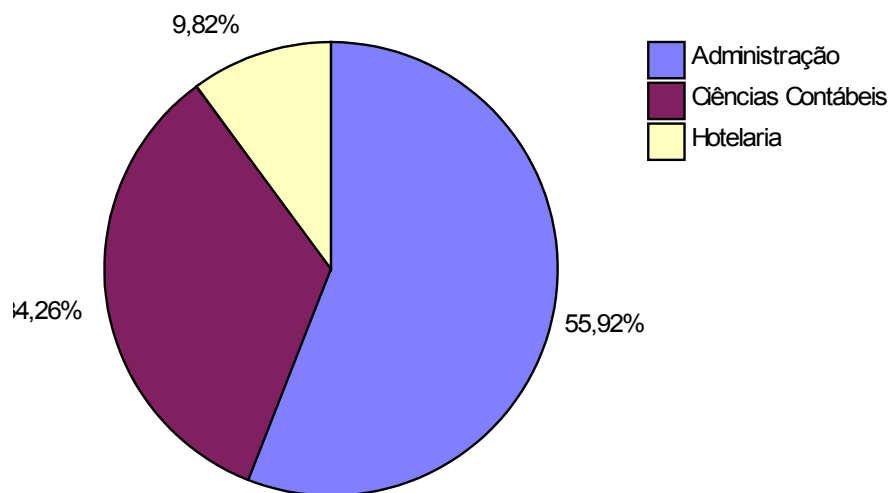
Esta enquete foi concebida e tabulada com o suporte do sistema Sphinx.

Este documento apresenta as distribuições de frequências para cada uma das 15 questões da amostra total representada por 397 observações.

### 1. Cursos de graduação

O Espelho amostral dos cursos avaliados foi formado por um total de 397 acadêmicos que responderam de forma voluntária o referido instrumento de pesquisa.

Distribuição em setores de 'cursos'

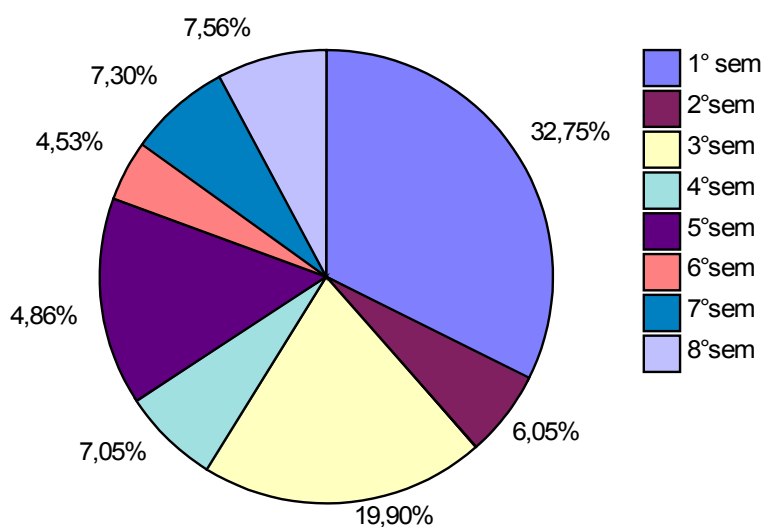


<b>cursos</b>	<b>No. cit.</b>	<b>Freq.</b>
Administração	222	55,92%
Ciências Contábeis	136	34,26%
Hotelaria	39	9,82%
<b>TOTAL OBS.</b>	<b>397</b>	<b>100%</b>

## 2. Semestres de estudo avaliados - Turmas

No referido espelho amostral a maior parcela de respondentes (32,75%) à avaliação é acadêmico iniciante dos respectivos cursos de graduação.

Distribuição em setores de 'Turma'

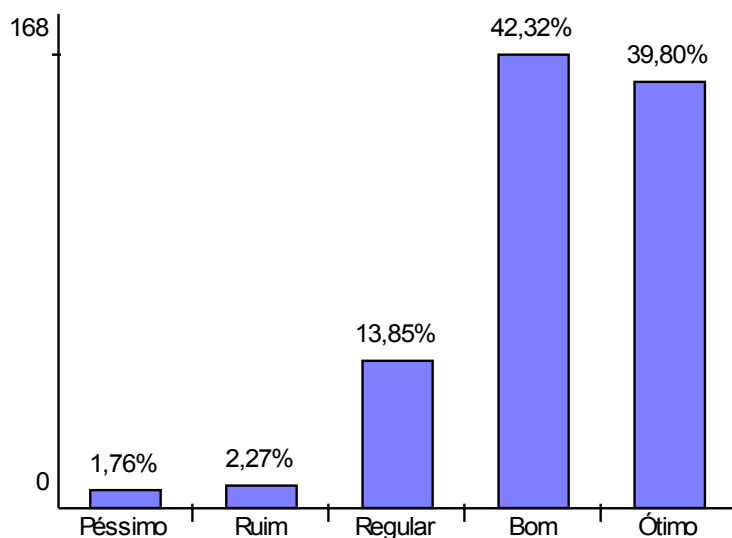


Turma \ cursos	Administração	Ciências Contábeis	Hotelaria	TOTAL
1º sem	31,08% ( 69)	26,47% ( 36)	64,10% ( 25)	32,75% ( 130)
2º sem	10,81% ( 24)	0,00% ( 0)	0,00% ( 0)	6,05% ( 24)
3º sem	17,57% ( 39)	19,12% ( 26)	35,90% ( 14)	19,90% ( 79)
4º sem	7,66% ( 17)	8,09% ( 11)	0,00% ( 0)	7,05% ( 28)
5º sem	15,32% ( 34)	18,38% ( 25)	0,00% ( 0)	14,86% ( 59)
6º sem	8,11% ( 18)	0,00% ( 0)	0,00% ( 0)	4,53% ( 18)
7º sem	2,25% ( 5)	17,65% ( 24)	0,00% ( 0)	7,30% ( 29)
8º sem	7,21% ( 16)	10,29% ( 14)	0,00% ( 0)	7,56% ( 30)
<b>TOTAL</b>	<b>100% (222)</b>	<b>100% (136)</b>	<b>100% ( 39)</b>	<b>100% (397)</b>

# 1 - Avaliação da Coordenação do Curso

A avaliação das coordenações de cursos de graduação da Faculdade Capivari mostra índices de satisfação acima de 82% entre Bom e Ótimo. Na perspectiva dos alunos os trabalhos da coordenação são o reflexo da interação constante entre os alunos e o corpo docente. Este percentual mantém as médias dos semestres anteriores.

Os cursos de Administração e Hotelaria obtiveram os melhores conceitos na média geral.



coord	No. cit.	Freq.
Péssimo	7	1,76%
Ruim	9	2,27%
Regular	55	13,85%
Bom	168	42,32%
Ótimo	158	39,80%
<b>TOTAL OBS.</b>	<b>397</b>	<b>100%</b>

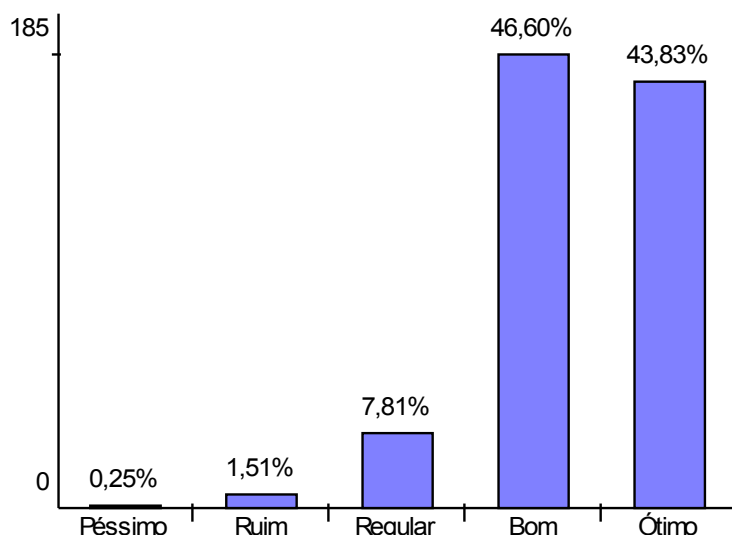
coord \ cursos	Péssimo	Ruim	Regular	Bom	Ótimo	TOTAL
Administração	0,90% ( 2)	2,70% ( 6)	12,61% ( 28)	41,89% ( 93)	41,89% ( 93)	100% ( 222)
Ciências Contábeis	3,68% ( 5)	1,47% ( 2)	19,12% ( 26)	47,06% ( 64)	28,68% ( 39)	100% ( 136)
Hotelaria	0,00% ( 0)	2,56% ( 1)	2,56% ( 1)	28,21% ( 11)	66,67% ( 26)	100% ( 39)
<b>TOTAL</b>	<b>1,76% ( 7)</b>	<b>2,27% ( 9)</b>	<b>13,85% ( 55)</b>	<b>42,32% ( 168)</b>	<b>39,80% ( 158)</b>	<b>100% ( 397)</b>

## 2 - Avaliação da Secretaria de Ensino

A faculdade apresenta um bom sistema de gerenciamento acadêmico onde os alunos prontamente acessam as informações de seu interesse. Os colaboradores do corpo técnico-administrativo desta área merecem destaque pelo belo trabalho desempenhado.

359 acadêmicos dos curso de graduação da instituição (90,43%) consideraram de Bom a Ótimo a avaliação dos serviços prestados pela Secretaria de Ensino da IES.

Esta avaliação se mantém em conformidade com as realizadas em anos anteriores.

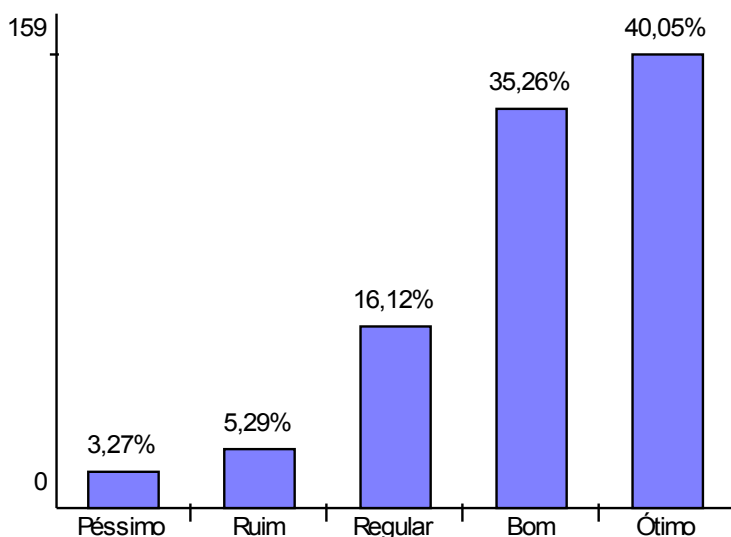


Secret	No. cit.	Freq.
Péssimo	1	0,25%
Ruim	6	1,51%
Regular	31	7,81%
Bom	185	46,60%
Ótimo	174	43,83%
<b>TOTAL OBS.</b>	<b>397</b>	<b>100%</b>

Secret / cursos	Péssimo	Ruim	Regular	Bom	Ótimo	TOTAL
Administração	0,45% ( 1)	1,35% ( 3)	7,66% ( 17)	45,50% (101)	45,05% (100)	100% (222)
Ciências Contábeis	0,00% ( 0)	2,21% ( 3)	9,56% ( 13)	49,26% ( 67)	38,97% ( 53)	100% (136)
Hotelaria	0,00% ( 0)	0,00% ( 0)	2,56% ( 1)	43,59% ( 17)	53,85% ( 21)	100% ( 39)
<b>TOTAL</b>	<b>0,25% ( 1)</b>	<b>1,51% ( 6)</b>	<b>7,81% ( 31)</b>	<b>46,60% (185)</b>	<b>43,83% (174)</b>	<b>100% (397)</b>

### 3 - Avaliação da Biblioteca da Faculdade

A Biblioteca da Faculdade Capivari é uma das áreas que sempre tem recebido investimentos no aumento de seu acervo. Com a mudança para a nova sede no final do ano de 2007 ganhou amplas instalações podendo melhor atender as necessidades de seus usuários. Tal reflexo é mostrado no quadro abaixo onde 75,31% dos alunos dos cursos de graduação institucional confirmam que a Biblioteca da FUCAP apresenta índices de satisfação de Bom a Ótimo.



Biblio	No. cit.	Freq.
Péssimo	13	3,27%
Ruim	21	5,29%
Regular	64	16,12%
Bom	140	35,26%
Ótimo	159	40,05%
<b>TOTAL OBS.</b>	<b>397</b>	<b>100%</b>

Biblio	Péssimo	Ruim	Regular	Bom	Ótimo	TOTAL
<b>Administração</b>	2,70% ( 6)	4,05% ( 9)	15,77% ( 35)	36,49% ( 81)	40,99% ( 91)	100% (222)
<b>Ciências Contábeis</b>	0,74% ( 1)	5,15% ( 7)	14,71% ( 20)	38,97% ( 53)	40,44% ( 55)	100% (136)
<b>Hotelaria</b>	15,38% ( 6)	12,82% ( 5)	23,08% ( 9)	15,38% ( 6)	33,33% ( 13)	100% ( 39)
<b>TOTAL</b>	<b>3,27% ( 13)</b>	<b>5,29% ( 21)</b>	<b>16,12% ( 64)</b>	<b>35,26% (140)</b>	<b>40,05% (159)</b>	<b>100% (397)</b>

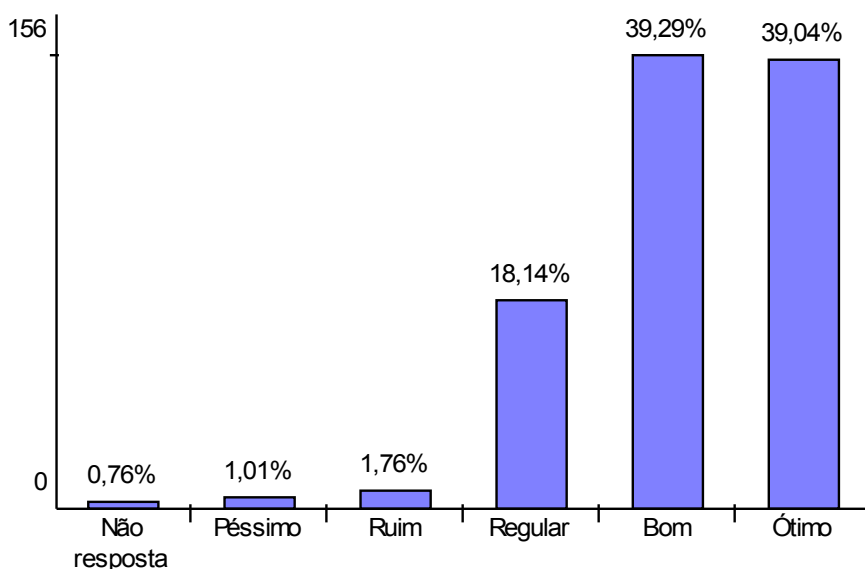


## 4 - Avaliação dos Laboratórios de Informática

Os Laboratórios de Informática que apresentavam índices de insatisfação maiores no começo das atividades da IES, hoje se mostram cada vez mais favoráveis. O investimento na compra de novas máquinas e os novos Laboratórios da Sede Santo André acabaram por reduzir de forma substancial as reclamações dos acadêmicos.

Hoje a Faculdade possui avaliação com conceito de Bom a Ótimo em aproximadamente 78,33% dos alunos. Em avaliações anteriores o índice era de 66% de conceitos de Bom a Regular.

Neste ponto a Direção Geral da FUCAP atendeu aos pedidos de investimento da própria CPA em melhores condições dos laboratórios.



Lab Info	No. cit.	Freq.
Não-resposta	3	0,76%
Péssimo	4	1,01%
Ruim	7	1,76%
Regular	72	18,14%
Bom	156	39,29%
Ótimo	155	39,04%
<b>TOTAL OBS.</b>	<b>397</b>	<b>100%</b>

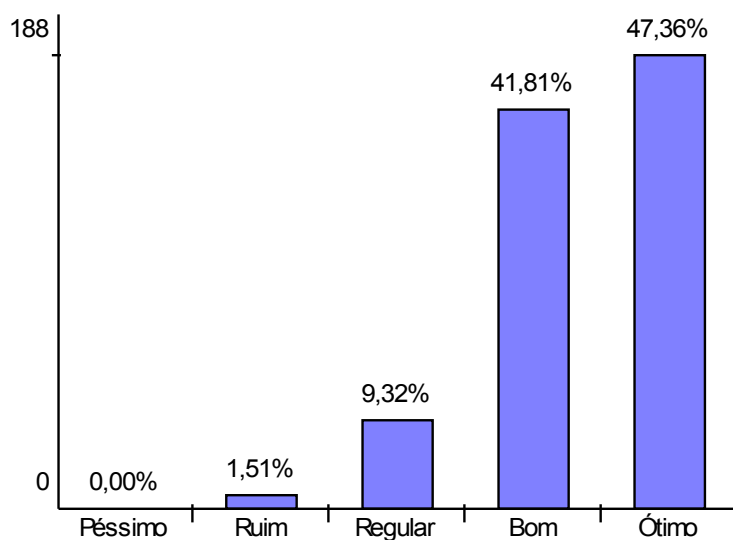
Lab Info	Não resposta	Péssimo	Ruim	Regular	Bom	Ótimo	TOTAL
<b> cursos</b>							
Administração	1,35% ( 3)	0,45% ( 1)	1,35% ( 3)	14,86% ( 33)	41,89% ( 93)	40,09% ( 89)	100% (222)
Ciências Contábeis	0,00% ( 0)	1,47% ( 2)	1,47% ( 2)	22,79% ( 31)	37,50% ( 51)	36,76% ( 50)	100% (136)
Hotelaria	0,00% ( 0)	2,56% ( 1)	5,13% ( 2)	20,51% ( 8)	30,77% ( 12)	41,03% ( 16)	100% ( 39)
<b>TOTAL</b>	<b>0,76% ( 3)</b>	<b>1,01% ( 4)</b>	<b>1,76% ( 7)</b>	<b>18,14% ( 72)</b>	<b>39,29% (156)</b>	<b>39,04% (155)</b>	<b>100% (397)</b>

## 5 - Avaliação das Salas de Aula

As salas de aula foram sempre o aspecto negativo que mais chamou a atenção nas avaliações da FUCAP em anos anteriores à mudança na nova sede em Santo André´.

Em 2009 com as características favoráveis ao ensino, as salas de aula continuam a ser um dos itens com melhor avaliação por parte dos acadêmicos. Hoje, aproximadamente 90% dos alunos consideram as salas de aula com conceito de Bom a Ótimo.

A CPA já havia destacado a preocupação com as instalações físicas, principalmente as salas de aula. Na nova sede, estes problemas foram sanados conforme o planejamento indicado pela Direção Geral da IES.



Salas aula	No. cit.	Freq.
Péssimo	0	0,00%
Ruim	6	1,51%
Regular	37	9,32%
Bom	166	41,81%
Ótimo	188	47,36%
<b>TOTAL OBS.</b>	<b>397</b>	<b>100%</b>

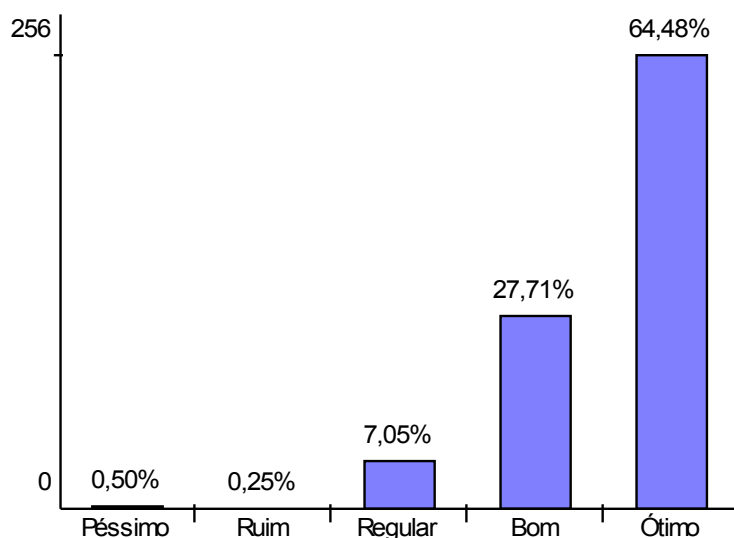
Salas aula / cursos	Péssimo	Ruim	Regular	Bom	Ótimo	TOTAL
Administração	0,00% ( 0)	0,90% ( 2)	10,36% ( 23)	42,34% ( 94)	46,40% (103)	100% (222)
Ciências Contábeis	0,00% ( 0)	2,94% ( 4)	9,56% ( 13)	40,44% ( 55)	47,06% ( 64)	100% (136)
Hotelaria	0,00% ( 0)	0,00% ( 0)	2,56% ( 1)	43,59% ( 17)	53,85% ( 21)	100% ( 39)
<b>TOTAL</b>	<b>0,00% ( 0)</b>	<b>1,51% ( 6)</b>	<b>9,32% ( 37)</b>	<b>41,81% (166)</b>	<b>47,36% (188)</b>	<b>100% (397)</b>

## 6 - Avaliação dos Banheiros da Faculdade

Os banheiros da faculdade que eram avaliados de forma péssima no início das atividades da IES passaram por intensa reforma e adaptação aos portadores de necessidades especiais.

Hoje, na nova sede os banheiros possuem ampla área e asseio seguindo os padrões estabelecidos pela vigilância sanitária.

As avaliações dos alunos sobre este quesito apresentam índices de insatisfação de péssimo a ruim abaixo de 1,0%. Antes este mesmo índice de insatisfação era de 20%. É uma sensível melhoria proporcionada pelas amplas e modernas instalações em todos os pavimentos.



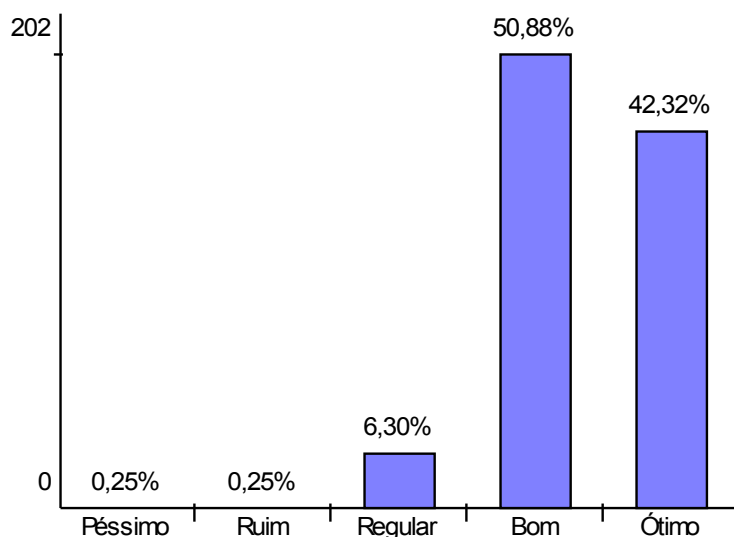
Banh	No. cit.	Freq.
Péssimo	2	0,50%
Ruim	1	0,25%
Regular	28	7,05%
Bom	110	27,71%
Ótimo	256	64,48%
<b>TOTAL OBS.</b>	<b>397</b>	<b>100%</b>

Banh	Péssimo	Ruim	Regular	Bom	Ótimo	TOTAL
<b> cursos</b>						
Administração	0,45% ( 1)	0,45% ( 1)	8,56% ( 19)	30,18% ( 67)	60,36% ( 134)	100% ( 222)
Ciências Contábeis	0,74% ( 1)	0,00% ( 0)	6,62% ( 9)	27,21% ( 37)	65,44% ( 89)	100% ( 136)
Hotelaria	0,00% ( 0)	0,00% ( 0)	0,00% ( 0)	15,38% ( 6)	84,62% ( 33)	100% ( 39)
<b>TOTAL</b>	<b>0,50% ( 2)</b>	<b>0,25% ( 1)</b>	<b>7,05% ( 28)</b>	<b>27,71% ( 110)</b>	<b>64,48% ( 256)</b>	<b>100% ( 397)</b>

## 7 - Avaliação Geral da Instituição

93,20% dos estudantes pesquisados manifestaram uma avaliação geral satisfatória da IES.

Apesar dos índices abaixo apresentarem boas médias a Faculdade não deve se contentar tão somente com o bom resultado final alcançado. Ainda é preciso perseverar para a melhoria constante visto que a avaliação sempre será um processo de autodesenvolvimento constante .



Av Geral	No. cit.	Freq.
Péssimo	1	0,25%
Ruim	1	0,25%
Regular	25	6,30%
Bom	202	50,88%
Ótimo	168	42,32%
<b>TOTAL OBS.</b>	<b>397</b>	<b>100%</b>

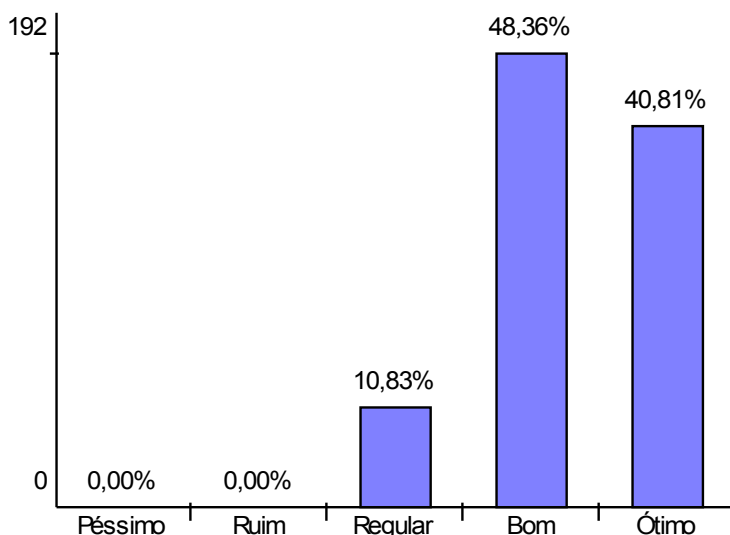
Av Geral	Péssimo	Ruim	Regular	Bom	Ótimo	TOTAL
<b> cursos</b>						
Administração	0,45% ( 1)	0,45% ( 1)	6,76% ( 15)	49,10% (109)	43,24% ( 96)	100% (222)
Ciências Contábeis	0,00% ( 0)	0,00% ( 0)	6,62% ( 9)	59,56% ( 81)	33,82% ( 46)	100% (136)
Hotelaria	0,00% ( 0)	0,00% ( 0)	2,56% ( 1)	30,77% ( 12)	66,67% ( 26)	100% ( 39)
<b>TOTAL</b>	<b>0,25% ( 1)</b>	<b>0,25% ( 1)</b>	<b>6,30% ( 25)</b>	<b>50,88% (202)</b>	<b>42,32% (168)</b>	<b>100% (397)</b>

## 8 - Auto-avaliação acadêmica - Assiduidade nas aulas

Neste tópico foi dados aos alunos o questionamento a respeito da sua assiduidade nas aulas. O pesquisado deveria responder sobre a sua presença no âmbito das instalações da IES.

Esta avaliação é considerada similar as realizadas em anos anteriores. Percebe-se que a sua pontualidade e cumprimento dos horários é considerada boa em 48,36% dos casos registrados na pesquisa deste semestre.

Esta avaliação se mantém constante em relação aos anos anteriores mostrando que os acadêmicos não sofrem influências externas ao seu posicionamento neste quesito.



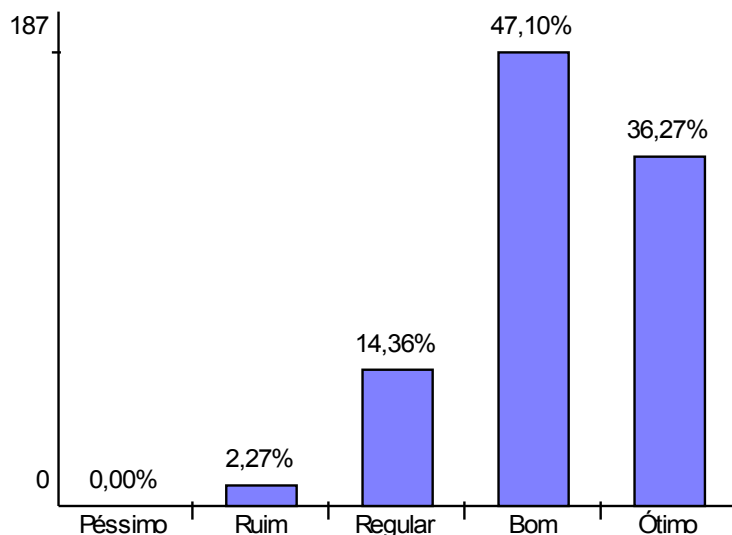
Assid	No. cit.	Freq.
Péssimo	0	0,00%
Ruim	0	0,00%
Regular	43	10,83%
Bom	192	48,36%
Ótimo	162	40,81%
<b>TOTAL OBS.</b>	<b>397</b>	<b>100%</b>

Assid	Péssimo	Ruim	Regular	Bom	Ótimo	TOTAL
<b> cursos</b>						
Administração	0,00% ( 0)	0,00% ( 0)	11,26% ( 25)	45,95% (102)	42,79% ( 95)	100% (222)
Ciências Contábeis	0,00% ( 0)	0,00% ( 0)	10,29% ( 14)	50,00% ( 68)	39,71% ( 54)	100% (136)
Hotelaria	0,00% ( 0)	0,00% ( 0)	10,26% ( 4)	56,41% ( 22)	33,33% ( 13)	100% ( 39)
<b>TOTAL</b>	<b>0,00% ( 0)</b>	<b>0,00% ( 0)</b>	<b>10,83% ( 43)</b>	<b>48,36% (192)</b>	<b>40,81% (162)</b>	<b>100% (397)</b>

## 9 - Auto-avaliação acadêmica - Pontualidade e cumprimento de horários nas aulas

Neste tópico foi dados aos alunos o questionamento a respeito de sua pontualidade e cumprimento dos horários estabelecidos nos respectivos cursos de graduação da IES.

Esta avaliação é considerada similar as realizadas em anos anteriores. Percebe-se que a sua pontualidade e cumprimento dos horários é considerada boa em 47,10% dos casos registrados na pesquisa deste semestre .



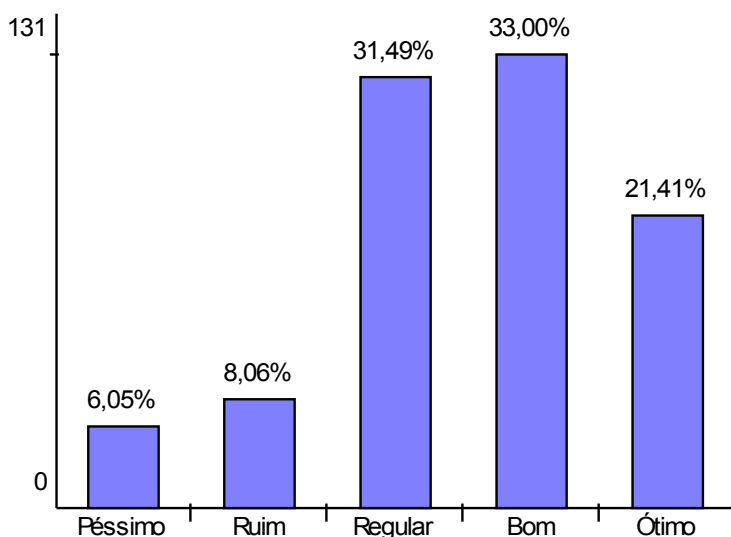
Pont	No. cit.	Freq.
Péssimo	0	0,00%
Ruim	9	2,27%
Regular	57	14,36%
Bom	187	47,10%
Ótimo	144	36,27%
<b>TOTAL OBS.</b>	<b>397</b>	<b>100%</b>

cursos	Pont	Péssimo	Ruim	Regular	Bom	Ótimo	TOTAL
	Administração	0,00% ( 0)	1,80% ( 4)	16,22% ( 36)	45,05% (100)	36,94% ( 82)	100% (222)
Ciências Contábeis	0,00% ( 0)	3,68% ( 5)	13,24% ( 18)	47,06% ( 64)	36,03% ( 49)	100% (136)	
Hotelaria	0,00% ( 0)	0,00% ( 0)	7,69% ( 3)	58,97% ( 23)	33,33% ( 13)	100% ( 39)	
<b>TOTAL</b>	<b>0,00% ( 0)</b>	<b>2,27% ( 9)</b>	<b>14,36% ( 57)</b>	<b>47,10% (187)</b>	<b>36,27% (144)</b>	<b>100% (397)</b>	

## 10 - Auto-avaliação acadêmica - Frequência e uso da Biblioteca

Neste tópico foi dados aos alunos o questionamento a respeito de sua frequência e uso dos recursos da Biblioteca da IES.

Nesta auto-avaliação do acadêmico percebe-se que os mesmos demonstram que a frequência e uso dos recursos da Biblioteca é considerado de Bom a Regular em 64,49% das respostas. Esta avaliação é considerada similar as realizadas em anos anteriores.



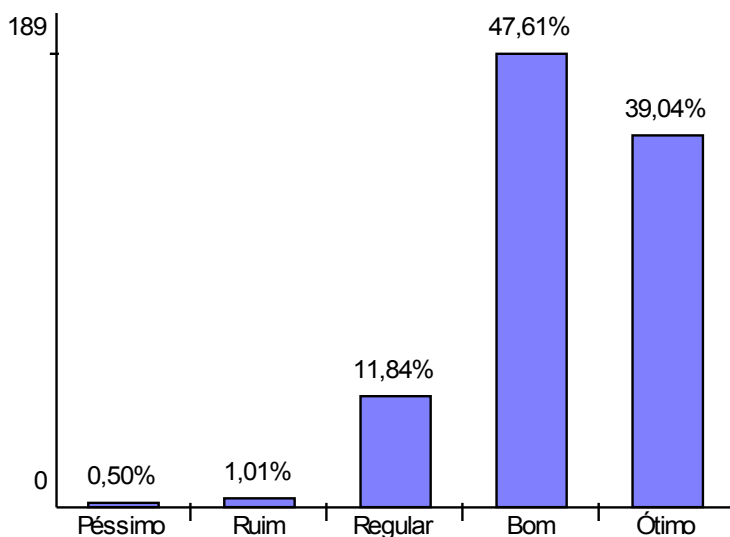
Uso Biblio	No. cit.	Freq.
Péssimo	24	6,05%
Ruim	32	8,06%
Regular	125	31,49%
Bom	131	33,00%
Ótimo	85	21,41%
<b>TOTAL OBS.</b>	<b>397</b>	<b>100%</b>

Uso Biblio / cursos	Péssimo	Ruim	Regular	Bom	Ótimo	TOTAL
Administração	6,76% ( 15)	7,21% ( 16)	34,68% ( 77)	31,53% ( 70)	19,82% ( 44)	100% (222)
Ciências Contábeis	5,88% ( 8)	8,09% ( 11)	28,68% ( 39)	37,50% ( 51)	19,85% ( 27)	100% (136)
Hotelaria	2,56% ( 1)	12,82% ( 5)	23,08% ( 9)	25,64% ( 10)	35,90% ( 14)	100% ( 39)
<b>TOTAL</b>	<b>6,05% ( 24)</b>	<b>8,06% ( 32)</b>	<b>31,49% (125)</b>	<b>33,00% (131)</b>	<b>21,41% ( 85)</b>	<b>100% (397)</b>

## 11 - Auto-avaliação acadêmica - Comprometimento com os estudos

Neste tópico foi dados aos alunos o questionamento a respeito de seu comprometimento com os estudos nos respectivos cursos de graduação da IES.

Nesta auto-avaliação do acadêmico percebe-se que os mesmos demonstram que o seu comprometimento com os estudos é considerado de Bom a Ótimo em 86,65% das respostas. Esta avaliação é considerada com índices superiores aos de semestres-anos anteriores revelando um espírito mais crítico e responsável por parte dos alunos pesquisados atualmente.



compromet	Nb. cit.	Freq.
Péssimo	2	0,50%
Ruim	4	1,01%
Regular	47	11,84%
Bom	189	47,61%
Ótimo	155	39,04%
<b>TOTAL OBS.</b>	<b>397</b>	<b>100%</b>

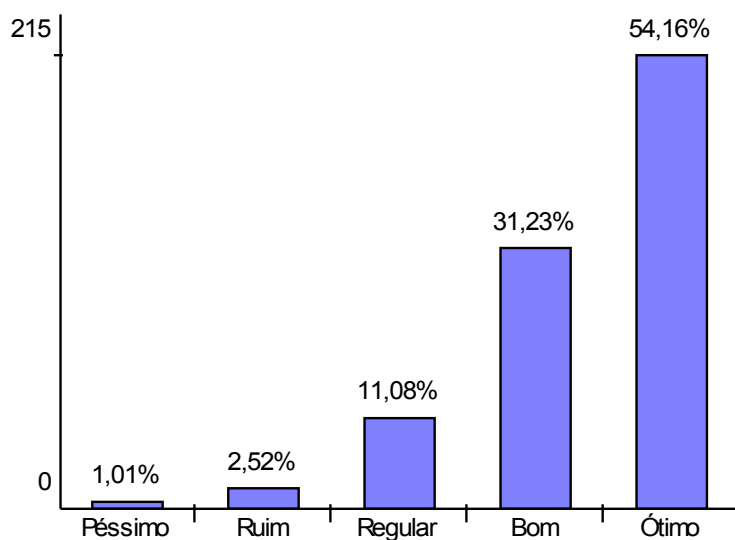
compromet / cursos	Péssimo	Ruim	Regular	Bom	Ótimo	TOTAL
Administração	0,45% ( 1)	1,35% ( 3)	13,51% ( 30)	46,85% (104)	37,84% ( 84)	100% (222)
Ciências Contábeis	0,74% ( 1)	0,74% ( 1)	11,03% ( 15)	52,94% ( 72)	34,56% ( 47)	100% (136)
Hotelaria	0,00% ( 0)	0,00% ( 0)	5,13% ( 2)	33,33% ( 13)	61,54% ( 24)	100% ( 39)
<b>TOTAL</b>	<b>0,50% ( 2)</b>	<b>1,01% ( 4)</b>	<b>11,84% ( 47)</b>	<b>47,61% (189)</b>	<b>39,04% (155)</b>	<b>100% (397)</b>



## 12 - Auto-avaliação acadêmica - Identificação com o curso

Este item contempla a identificação do aluno com os cursos de graduação da instituição. A afinidade do acadêmico com o seu respectivo curso foi pesquisada e revelou que aproximadamente 85% dos acadêmicos acreditam que os seus cursos têm plena identidade para a sua continuidade e formação.

Esta avaliação se mantém constante em relação aos anos anteriores mostrando que os acadêmicos não sofrem influências externas ao seu posicionamento neste quesito.



Ident	No. cit.	Freq.
Péssimo	4	1,01%
Ruim	10	2,52%
Regular	44	11,08%
Bom	124	31,23%
Ótimo	215	54,16%
<b>TOTAL OBS.</b>	<b>397</b>	<b>100%</b>

Ident / cursos	Péssimo	Ruim	Regular	Bom	Ótimo	TOTAL
Administração	1,35% ( 3)	1,80% ( 4)	10,36% ( 23)	34,23% ( 76)	52,25% ( 116)	100% ( 222)
Ciências Contábeis	0,74% ( 1)	2,94% ( 4)	13,24% ( 18)	29,41% ( 40)	53,68% ( 73)	100% ( 136)
Hotelaria	0,00% ( 0)	5,13% ( 2)	7,69% ( 3)	20,51% ( 8)	66,67% ( 26)	100% ( 39)
<b>TOTAL</b>	<b>1,01% ( 4)</b>	<b>2,52% ( 10)</b>	<b>11,08% ( 44)</b>	<b>31,23% ( 124)</b>	<b>54,16% ( 215)</b>	<b>100% ( 397)</b>

## **Análise conclusiva**

Os cursos de graduação da Faculdade Capivari apresentam; na análise da Comissão Própria de Avaliação – CPA; uma avaliação geral no primeiro semestre de 2009 satisfatória e com manutenção dos índices dos semestres anteriores ao considerar o maior índice percentual de critérios Bom e Ótimo.

A mudança de sede têm proporcionado aos acadêmicos uma reflexão sobre diversos aspectos que eram considerados negativos nas instalações antigas no bairro Santa Lúcia.

Destaca-se que no processo contínuo de avaliação semestral; a CPA tem observado a diminuição de índices negativos e a manutenção e/ou aumento dos índices positivos focos da pesquisa.

Percebe-se que a Direção Geral continua a se empenhar para atender as reivindicações desta Comissão para o melhoramento dos índices de avaliação. A mudança e a melhoria constante das instalações físicas da sede Santo André contribuiu significativamente para a manutenção dos bons resultados apresentados.

Este relatório disponibilizado para a Direção Geral, Coordenadorias de Cursos de Graduação, Diretoria Acadêmica, Corpo docente e discente da IES, Corpo técnico-administrativo, Comunidade e demais grupos de interesse mostra que a busca constante pelo aperfeiçoamento do ensino está presente nas diretrizes da Faculdade Capivari e é validado pelas atribuições definidas por esta Comissão Própria de Avaliação - CPA.

Ainda segundo a CPA; mesmo com todos os aspectos positivos relacionados a IES deverá continuamente buscar a manutenção e o melhoramento dos tópicos pesquisados.

## Anexos – Cruzamentos comparativos

### Cursos de Graduação 2009-1

	Péssimo	Ruim	Regular	Bom	Ótimo	TOTAL
Coordenação de Curso	1,76% ( 7)	2,27% ( 9)	3,85% ( 55)	42,32% ( 168)	39,80% ( 158)	100% ( 397)
Secretaria de Ensino	0,25% ( 1)	1,51% ( 6)	7,81% ( 31)	46,60% ( 185)	43,83% ( 174)	100% ( 397)
Biblioteca	3,27% ( 13)	5,29% ( 21)	6,12% ( 64)	35,26% ( 140)	40,05% ( 159)	100% ( 397)
Laboratório de Info	1,02% ( 4)	1,78% ( 7)	18,27% ( 72)	39,59% ( 156)	39,34% ( 155)	100% ( 394)
Salas de Aula	0,00% ( 0)	1,51% ( 6)	9,32% ( 37)	41,81% ( 166)	47,36% ( 188)	100% ( 397)
Banheiros da Instituição	0,50% ( 2)	0,25% ( 1)	7,05% ( 28)	27,71% ( 110)	64,48% ( 256)	100% ( 397)
Avaliação Geral FUCAP	0,25% ( 1)	0,25% ( 1)	6,30% ( 25)	50,88% ( 202)	42,32% ( 168)	100% ( 397)

<b>cursos</b>	Avaliação Geral Coordenação de curso	Avaliação Geral Secretaria de Ensino	Avaliação Geral Biblioteca da FUCAP
Administração (222)	Bom (41,89%) Ótimo (41,89%) Regular (12,61%)	Bom (45,50%) Ótimo (45,05%) Regular (7,66%)	Ótimo (40,99%) Bom (36,49%) Regular (15,77%)
Ciências Contábeis (136)	Bom (47,06%) Ótimo (28,68%) Regular (19,12%)	Bom (49,26%) Ótimo (38,97%) Regular (9,56%)	Ótimo (40,44%) Bom (38,97%) Regular (14,71%)
Hotelaria (39)	Ótimo (66,67%) Bom (28,21%) Ruim (2,56%)	Ótimo (53,85%) Bom (43,59%) Regular (2,56%)	Ótimo (33,33%) Regular (23,08%) Péssimo (15,38%)
<b>CONJUNTO (397)</b>	<b>Bom (168)</b> <b>Ótimo (158)</b> <b>Regular (55)</b>	<b>Bom (185)</b> <b>Ótimo (174)</b> <b>Regular (31)</b>	<b>Ótimo (159)</b> <b>Bom (140)</b> <b>Regular (64)</b>

<b>cursos</b>	Avaliação Geral Laboratórios de Info	Avaliação Geral Salas de aula
Administração (222)	Bom (41,89%) Ótimo (40,09%) Regular (14,86%)	Ótimo (46,40%) Bom (42,34%) Regular (10,36%)
Ciências Contábeis (136)	Bom (37,50%) Ótimo (36,76%) Regular (22,79%)	Ótimo (47,06%) Bom (40,44%) Regular (9,56%)
Hotelaria (39)	Ótimo (41,03%) Bom (30,77%) Regular (20,51%)	Ótimo (53,85%) Bom (43,59%) Regular (2,56%)
<b>CONJUNTO (397)</b>	<b>Bom (156)</b> <b>Ótimo (155)</b> <b>Regular (72)</b>	<b>Ótimo (188)</b> <b>Bom (166)</b> <b>Regular (37)</b>

<b> cursos</b>	<b>Avaliação Geral Banheiros da Instituição</b>	<b>Avaliação Geral FUCAP Generalizada</b>
Administração (222)	Ótimo (60,36%) Bom (30,18%) Regular (8,56%)	Bom (49,10%) Ótimo (43,24%) Regular (6,76%)
Ciências Contábeis (136)	Ótimo (65,44%) Bom (27,21%) Regular (6,62%)	Bom (59,56%) Ótimo (33,82%) Regular (6,62%)
Hotelaria (39)	Ótimo (84,62%) Bom (15,38%)	Ótimo (66,67%) Bom (30,77%) Regular (2,56%)
<b>CONJUNTO (397)</b>	<b>Ótimo (256)</b> <b>Bom (110)</b> <b>Regular (28)</b>	<b>Bom (202)</b> <b>Ótimo (168)</b> <b>Regular (25)</b>

<b> cursos</b>	<b>Assiduidade nas aulas Auto-avaliação</b>	<b>Comprometimento dos discentes com os estudos Auto avaliação</b>	<b>Identidade do discente com o curso de graduação</b>
Administração (222)	Bom (45,95%) Ótimo (42,79%) Regular (11,26%)	Bom (46,85%) Ótimo (37,84%) Regular (13,51%)	Ótimo (52,25%) Bom (34,23%) Regular (10,36%)
Ciências Contábeis (136)	Bom (50,00%) Ótimo (39,71%) Regular (10,29%)	Bom (52,94%) Ótimo (34,56%) Regular (11,03%)	Ótimo (53,68%) Bom (29,41%) Regular (13,24%)
Hotelaria (39)	Bom (56,41%) Ótimo (33,33%) Regular (10,26%)	Ótimo (61,54%) Bom (33,33%) Regular (5,13%)	Ótimo (66,67%) Bom (20,51%) Regular (7,69%)
<b>CONJUNTO (397)</b>	<b>Bom (192)</b> <b>Ótimo (162)</b> <b>Regular (43)</b>	<b>Bom (189)</b> <b>Ótimo (155)</b> <b>Regular (47)</b>	<b>Ótimo (215)</b> <b>Bom (124)</b> <b>Regular (44)</b>

<b> cursos</b>	<b>Pontualidade e cumprimento do horário de aula pelo discente</b>	<b>Utilização da Biblioteca da Faculdade pelo discente</b>
Administração (222)	Bom (45,05%) Ótimo (36,94%) Regular (16,22%)	Regular (34,68%) Bom (31,53%) Ótimo (19,82%)
Ciências Contábeis (136)	Bom (47,06%) Ótimo (36,03%) Regular (13,24%)	Bom (37,50%) Regular (28,68%) Ótimo (19,85%)
Hotelaria (39)	Bom (58,97%) Ótimo (33,33%) Regular (7,69%)	Ótimo (35,90%) Bom (25,64%) Regular (23,08%)
<b>CONJUNTO (397)</b>	<b>Bom (187)</b> <b>Ótimo (144)</b> <b>Regular (57)</b>	<b>Bom (131)</b> <b>Regular (125)</b> <b>Ótimo (85)</b>

## Instrumento de pesquisa

### FACULDADE CAPIVARI

#### CPA - COMISSÃO PRÓPRIA DE AVALIAÇÃO INSTITUCIONAL

Prezado acadêmico.

Buscamos através deste instrumento o seu empenho na avaliação consciente da FUCAP. Sua opinião é muito importante para melhorar a qualidade de ensino. Contamos com você!

Curso:  ADM  CCO  HOT      Semestre/ Módulo: \_\_\_\_\_

Ano : 2009/1

Notas para avaliação: **5** – ótimo   **4** - bom   **3** - regular   **2** - ruim   **e**   **1** - péssimo

<b>Avaliação do Professor</b>						
01 – Assiduidade ( frequência )						
02 – Pontualidade e cumprimento do horário estabelecido nas aulas						
03 – Utilização de técnicas/recursos didáticos que despertam o interesse do aluno						
04 – Incentiva a participação dos alunos						
05 – Executa integralmente o plano de ensino						
06 – Revela domínio de conteúdo						
07 – Expõe os conteúdos ministrados com clareza						
08 – Conduz as atividades de ensino com qualidade						
09 – Demonstra interesse pelos assuntos relativos ao curso						
10 – Tem boa relação com os alunos revelando cooperação e solidariedade						
11 – A disciplina está servindo para aprimorar seus conhecimentos						

#### Em relação a FUCAP:

12 – Coordenação do curso	
13 – Secretaria de Ensino	
14 – Biblioteca	
15 – Laboratórios de Informática	
16 – Salas de aula	
17 – Banheiros	
18 – Avaliação Geral da Instituição	

#### Em relação a minha atuação acadêmica:

19 – Assiduidade nas aulas	
20 – Pontualidade e cumprimento de horário das aulas	
21 – Frequência e uso da biblioteca ( livros, etc.)	
22 – Comprometimento com os estudos	
23 – Identificação com o curso	

Utilize o verso para observações, críticas ou sugestões. Agradecemos a sua contribuição.

---